

Etude de trafic parasitaire

Etude vum Schläichverkéier *Commune Hesperange*

- *Présentation publique 17/12/2019-*

SCHROEDER & ASSOCIÉS

Code: 19/772

> MAÎTRE D'OUVRAGE

Commune de Hesperange



Date: 17.12.2019

Intro

Contournement





Index

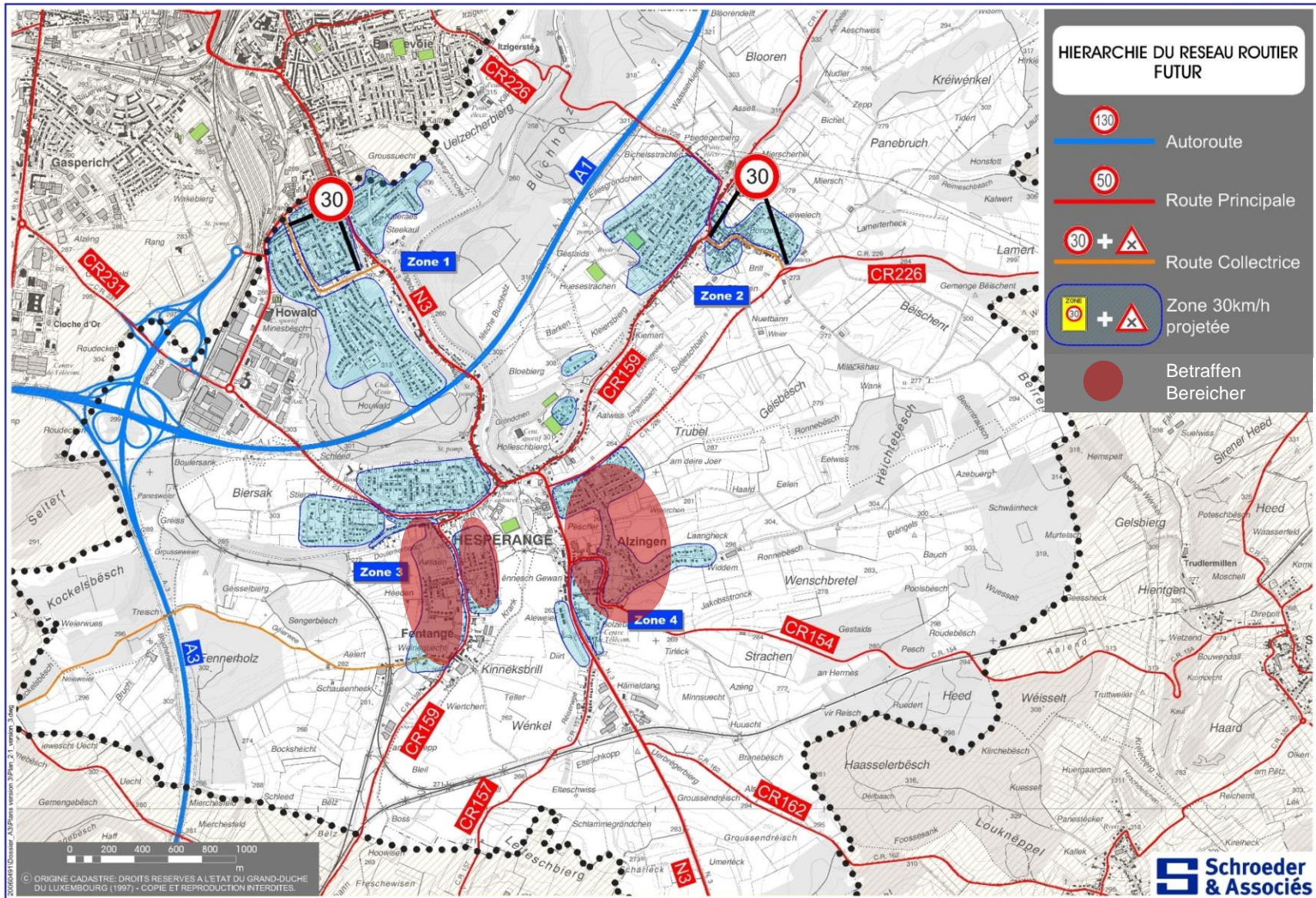
Etude du trafic parasite



- **Fentange** (rue Kockelscheuer, op den Aessen, op der Sterz, rue Pierre Weydert, ...)
- **Alzingen** (rue de Hesperange, rue Roger Wercollier, rue Pierre Stein, rue du cimétière, ...)

Etude du trafic parasitaire

Intro – localisation des quartiers affectés en zones 30

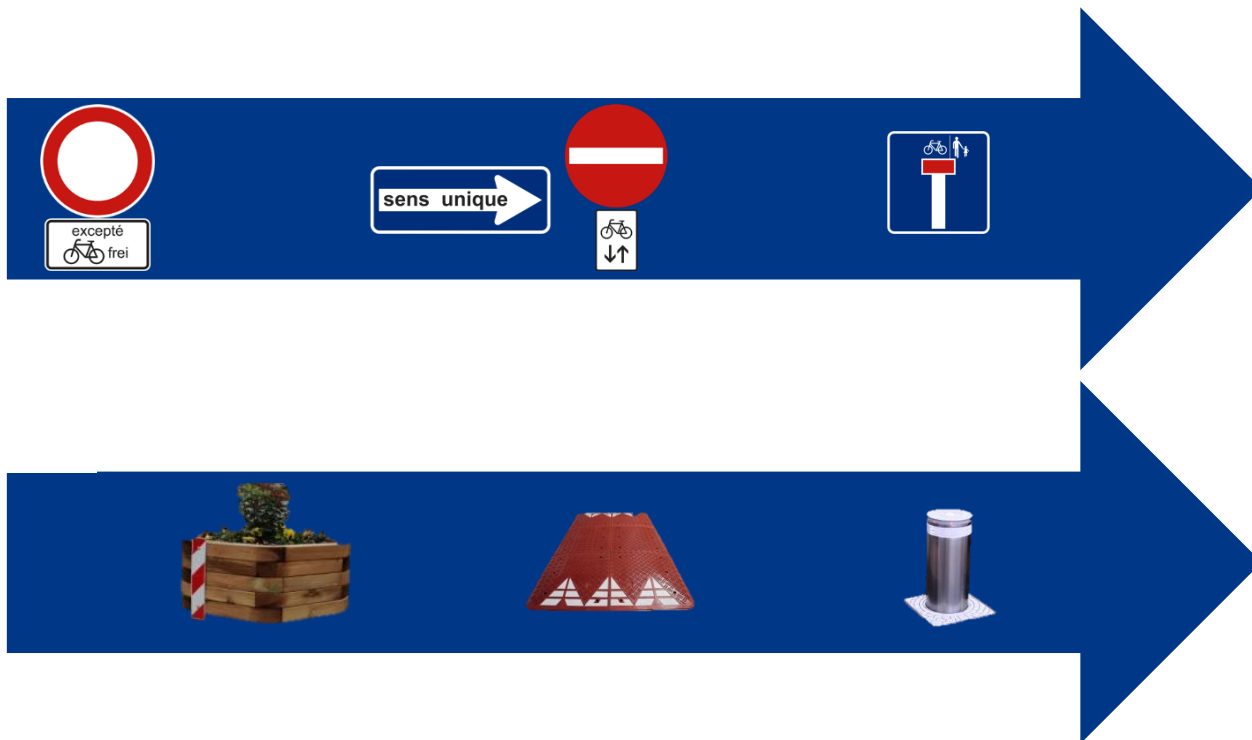


Intro

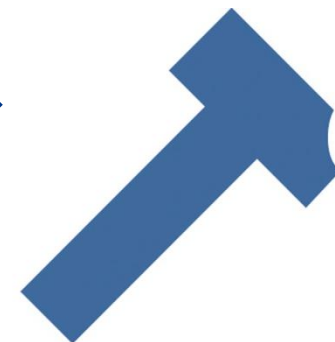
Mesures possibles



SOFT



HARD





Index

Etude du trafic parasite



- **Fentange** (rue Kockelscheuer, op den Aessen, op der Sterz, rue Pierre Weydert, ...)
- **Alzingen** (rue de Hesperange, rue Roger Wercollier, rue Pierre Stein, rue du cimétière, ...)

Etude de trafic parasite - Fentange

Point de départ



Etude de trafic parasite - Fentange

Conséquences



Etude de trafic parasite - Fentange

Comptage



Comptages du
6.11.2019 au 12.11.2019
pendant les jours ouvrables
Me – Ve et Lu - Ma

-  Entrées
-  Sorties
-  Radar mobil

Etude de trafic parasite - Fentange

Comptage



Moyennes par jour:

Sorties via rue Weichbaendchen

	V	L	E	Total
nbr	112	246	64	421
%	27	58	15	

Sorties via rue Adolphe Diederich

	V	L	E	Total
nbr	28	66	15	109
%	26	60	14	

Entrées via rue Pierre Weydert

	V	L	E	Total
nbr	46	198	60	304
%	15	65	20	

légende:

V – Vignette de la commune

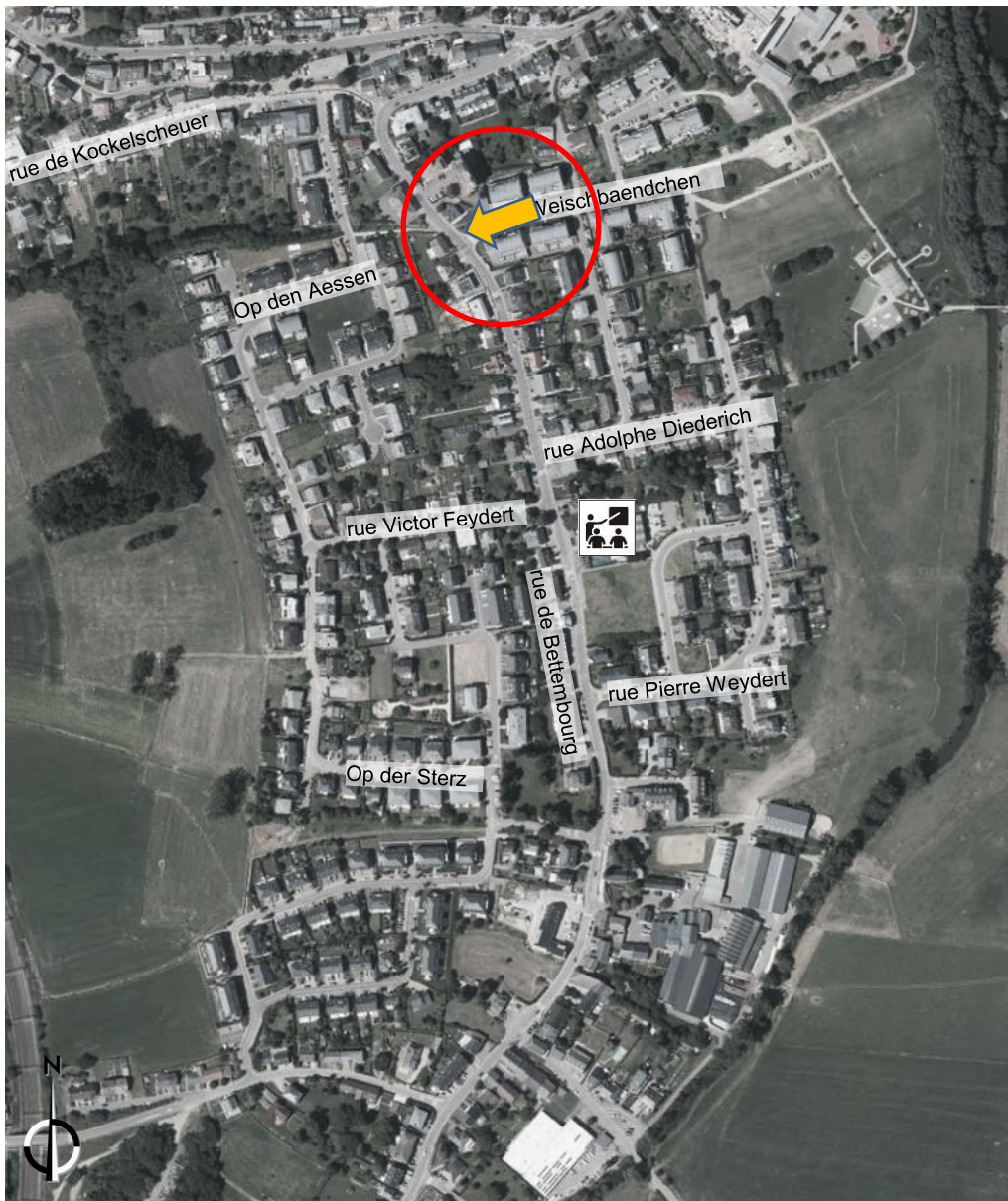
L – plaque luxembourgeoise

E – plaque étrangère



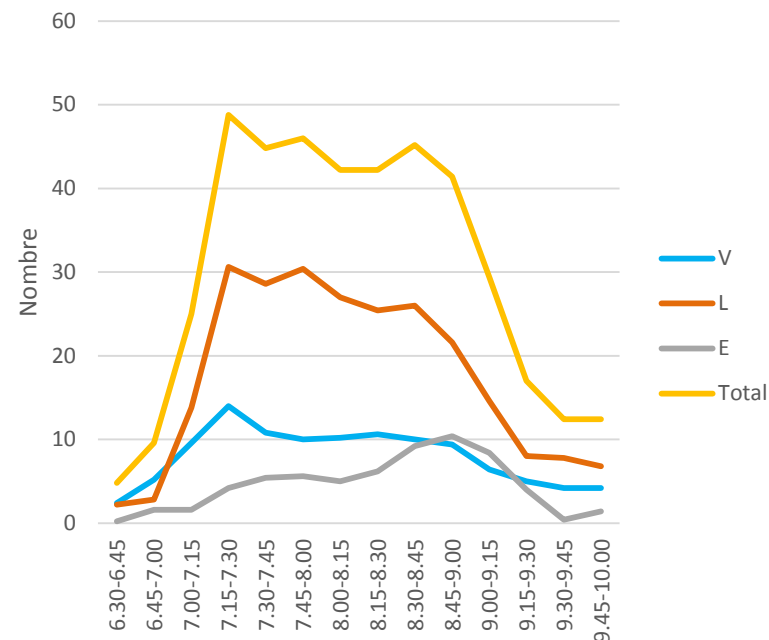
Etude de trafic parasite - Fentange

Comptage



Moyennes par jour:

Sorties via rue Weichbaendchen



	V	L	E	Total
nbr	112	246	64	421
%	27	58	15	

légende:

V – Vignette de la commune
 L – plaque luxembourgeoise
 E – plaque étrangère

Etude de trafic parasite - Fentange

Comptage



Comptages du
13.11.2019 au 19.11.2019
pendant les jours ouvrables
Me – Ve et Lu - Ma

-  Entrées
-  Sorties
-  Radar mobil

Etude de trafic parasite - Fentange

Comptage



Moyennes par jour:

Sorties via rue de Kockelscheuer

	V	L	E	Total
nbr	162	300	112	573
%	28	52	20	

Entrées via rue Victor Feyder

	V	L	E	Total
nbr	14	61	21	96
%	14	64	22	

Entrées via Op der Sterz

	V	L	E	Total
nbr	29	151	81	261
%	11	58	31	

Entrées via rue Armand Rausch

	V	L	E	Total
nbr	27	144	24	195
%	14	74	13	

légende:

- V – Vignette de la commune
- L – plaque luxembourgeoise
- E – plaque étrangère



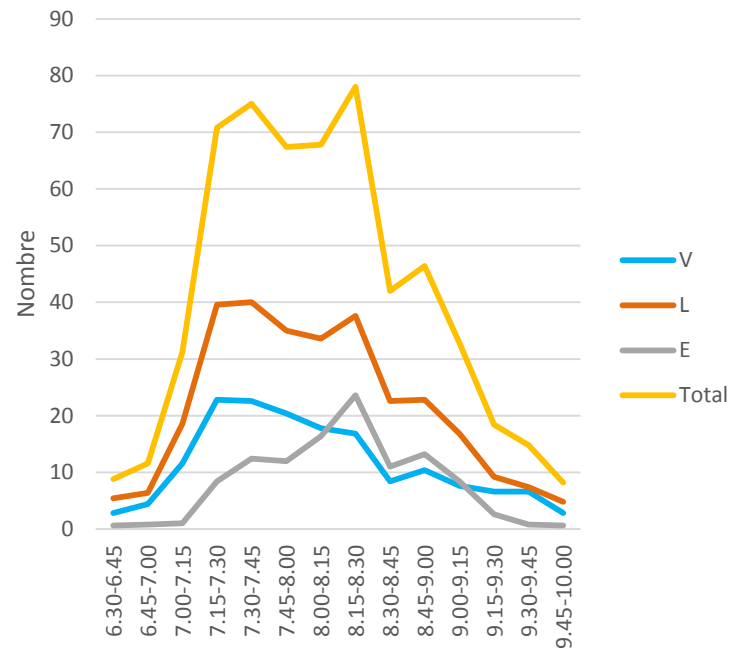
Etude de trafic parasite - Fentange

Comptage



Moyennes par jour:

Sorties via rue de Kockelscheuer



	V	L	E	Total
nbr	162	300	112	573
%	28	52	20	

légende:

- V – Vignette de la commune
- L – plaque luxembourgeoise
- E – plaque étrangère

Etude de trafic parasite - Fentange

Conséquences



Etude de trafic parasite - Fentange

Analyse



Howald

Bonnevoie

Interrompre la connexion sud - nord dans le quartier

Interrompre la connexion sud - nord dans le quartier

Empêcher l'entrée dans les quartiers

Kockelscheuer

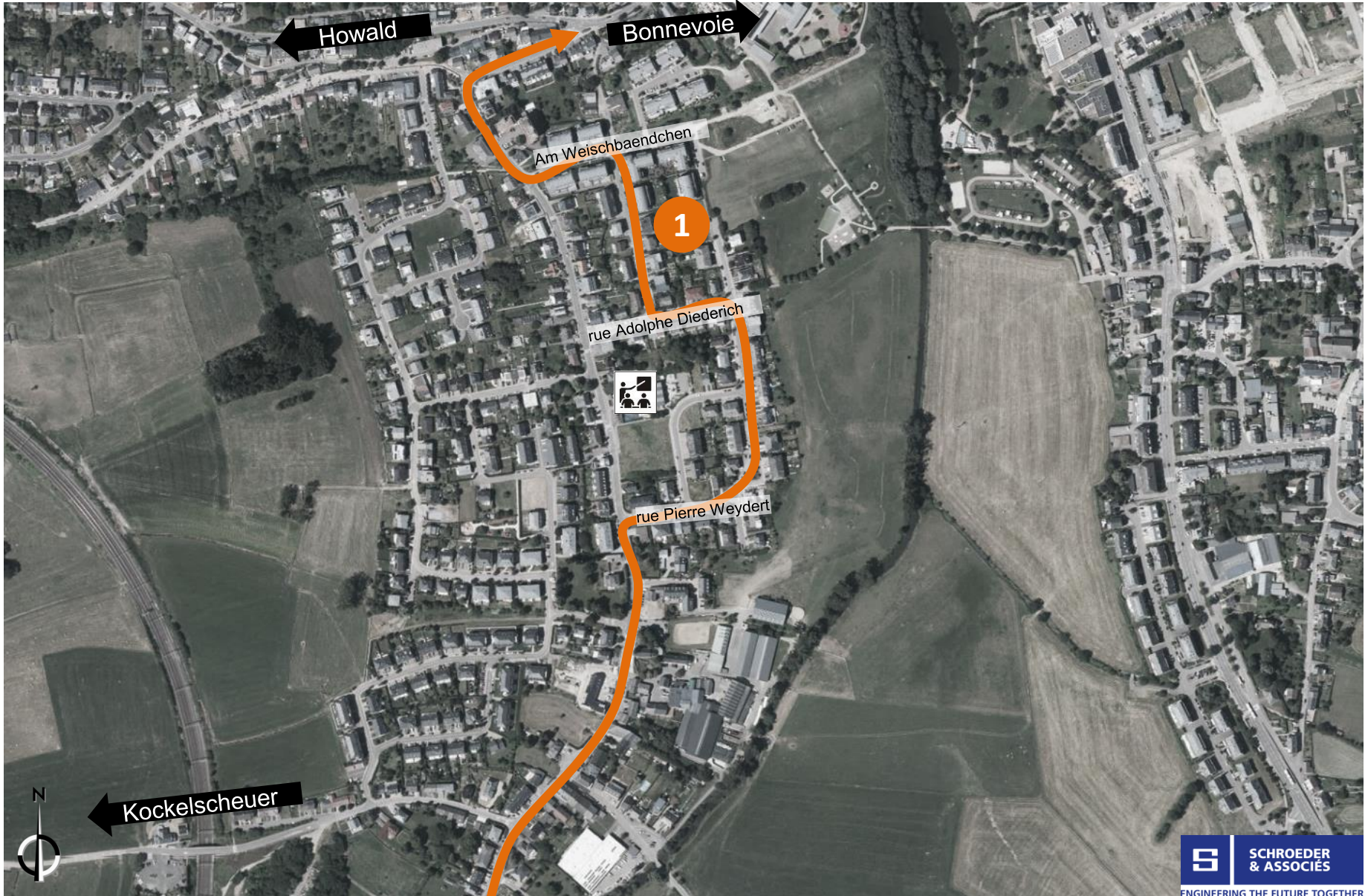
Etude de trafic parasite - Fentange

Option 1



Etude de trafic parasite - Fentange

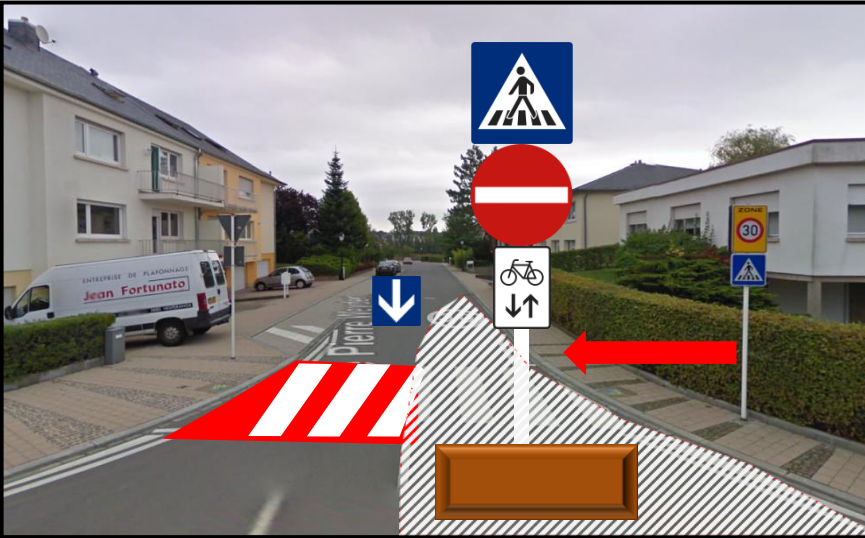
Situation 1



Etude de trafic parasite - Fentange

Introduction d'un „sens interdit“ dans l'entrée de la rue Pierre Weydert

1



Option B: sens interdit

- +/- Détours partiels pour les résidents
- + mise en place à court terme

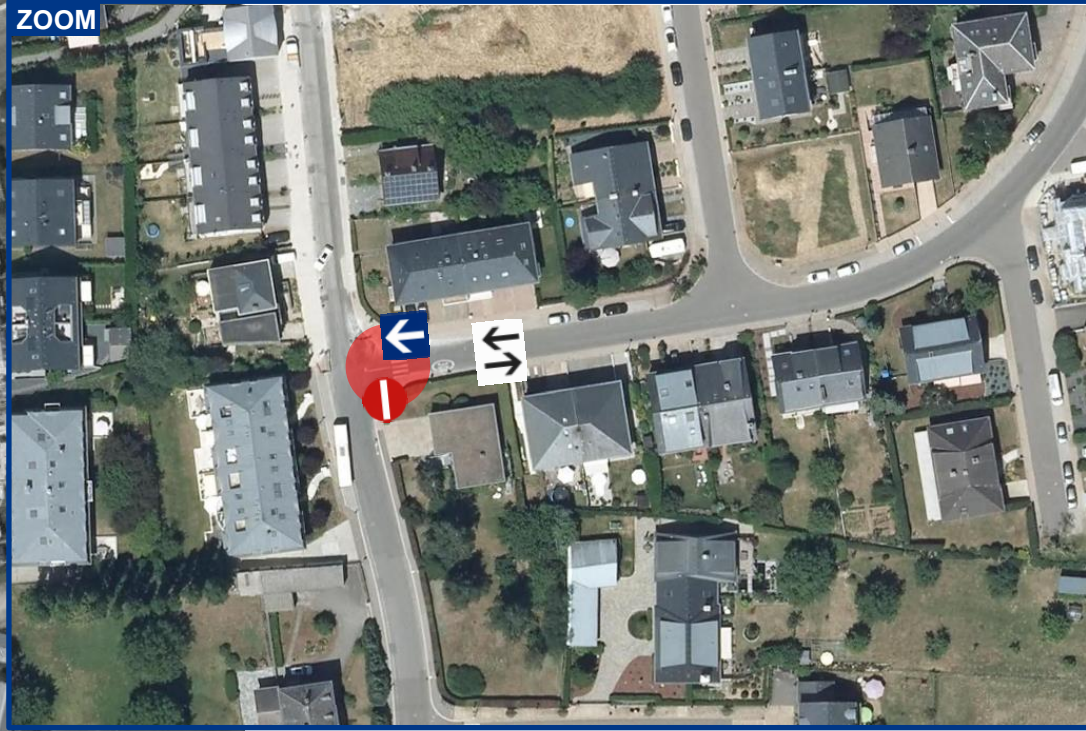
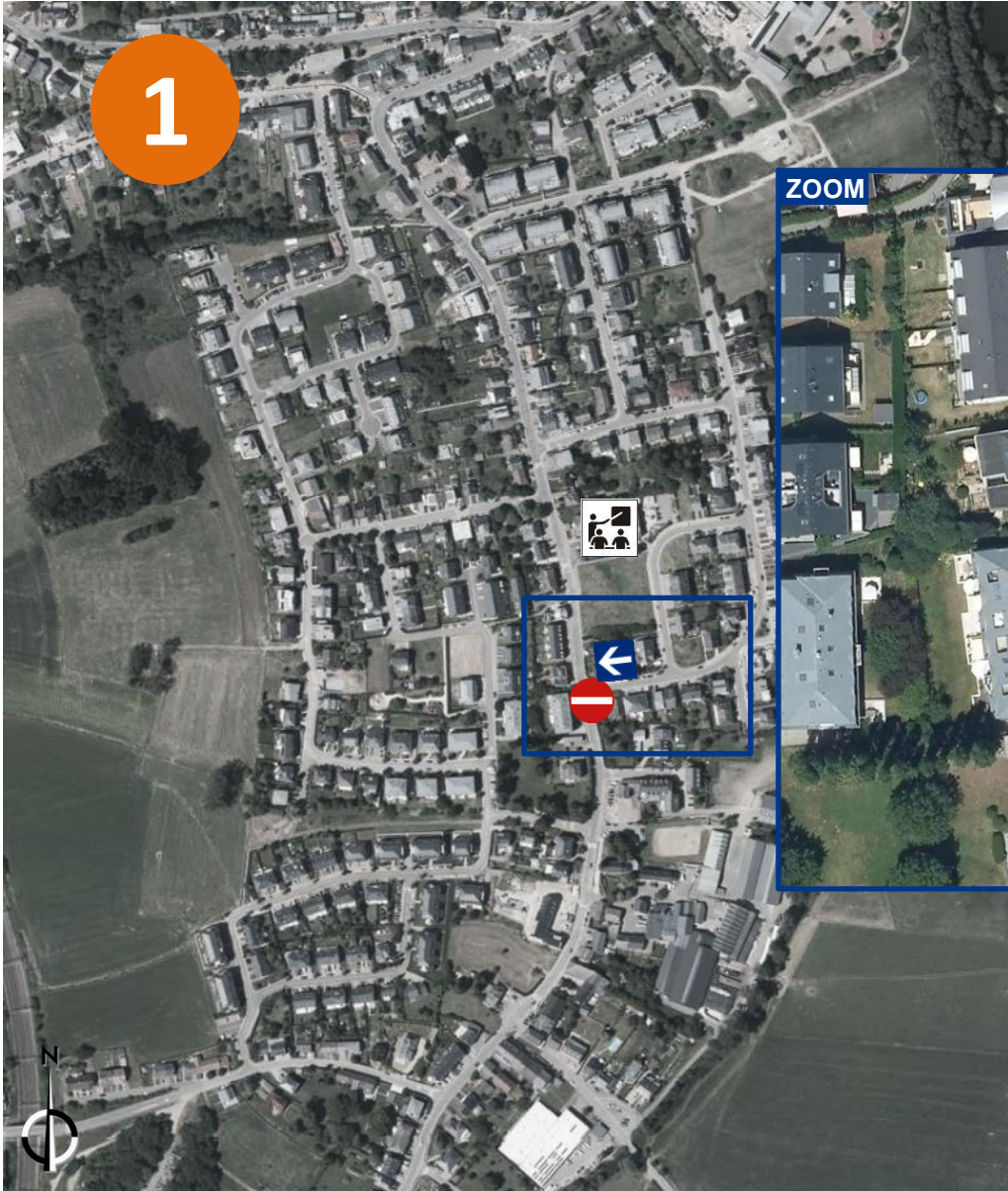


Etude de trafic parasite - Fentange

Introduction d'un „accès interdit“ dans l'entrée de la rue Pierre Weydert



1



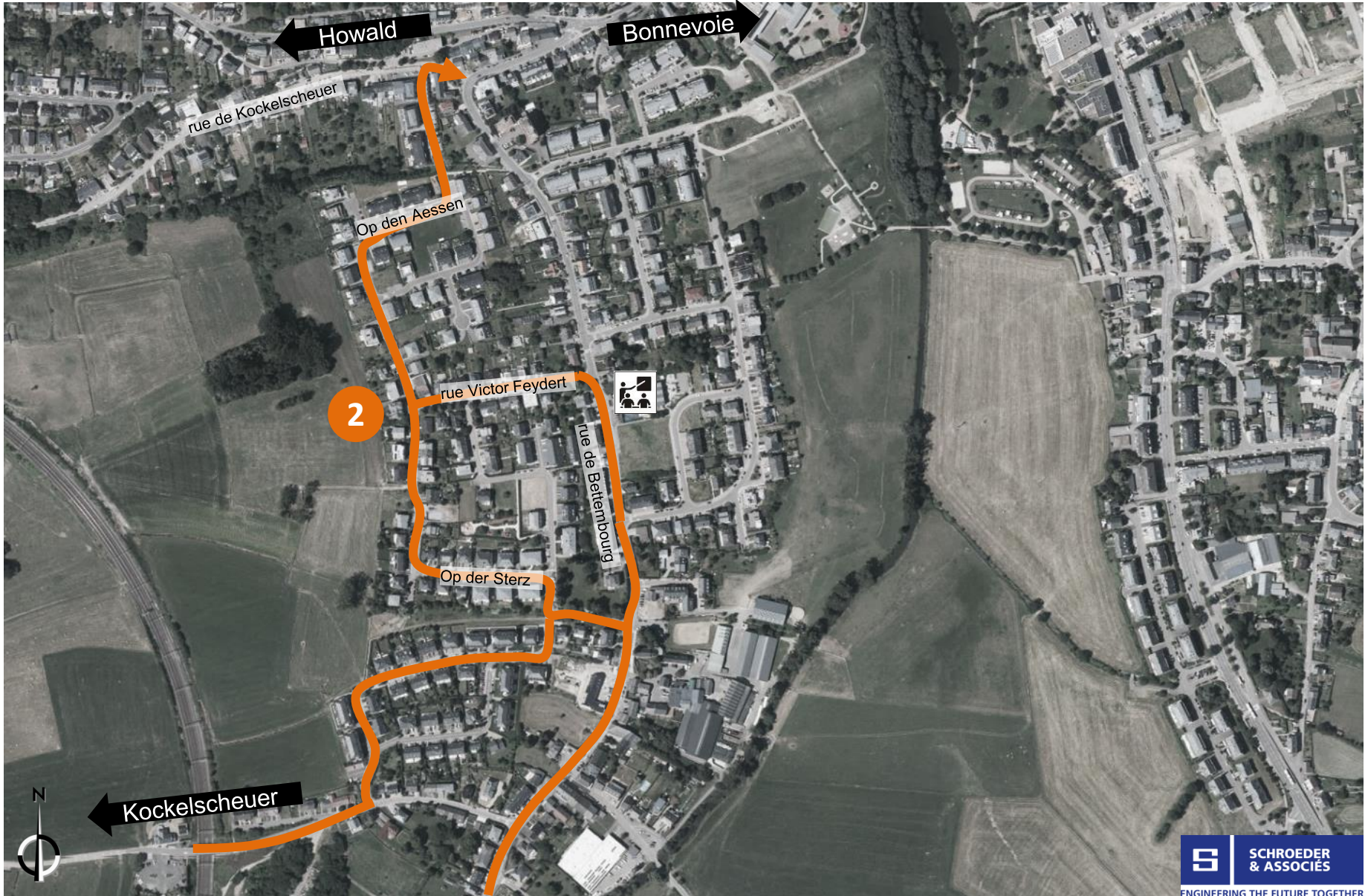
Etude de trafic parasite - Fentange

Détours générés suite aux mesures



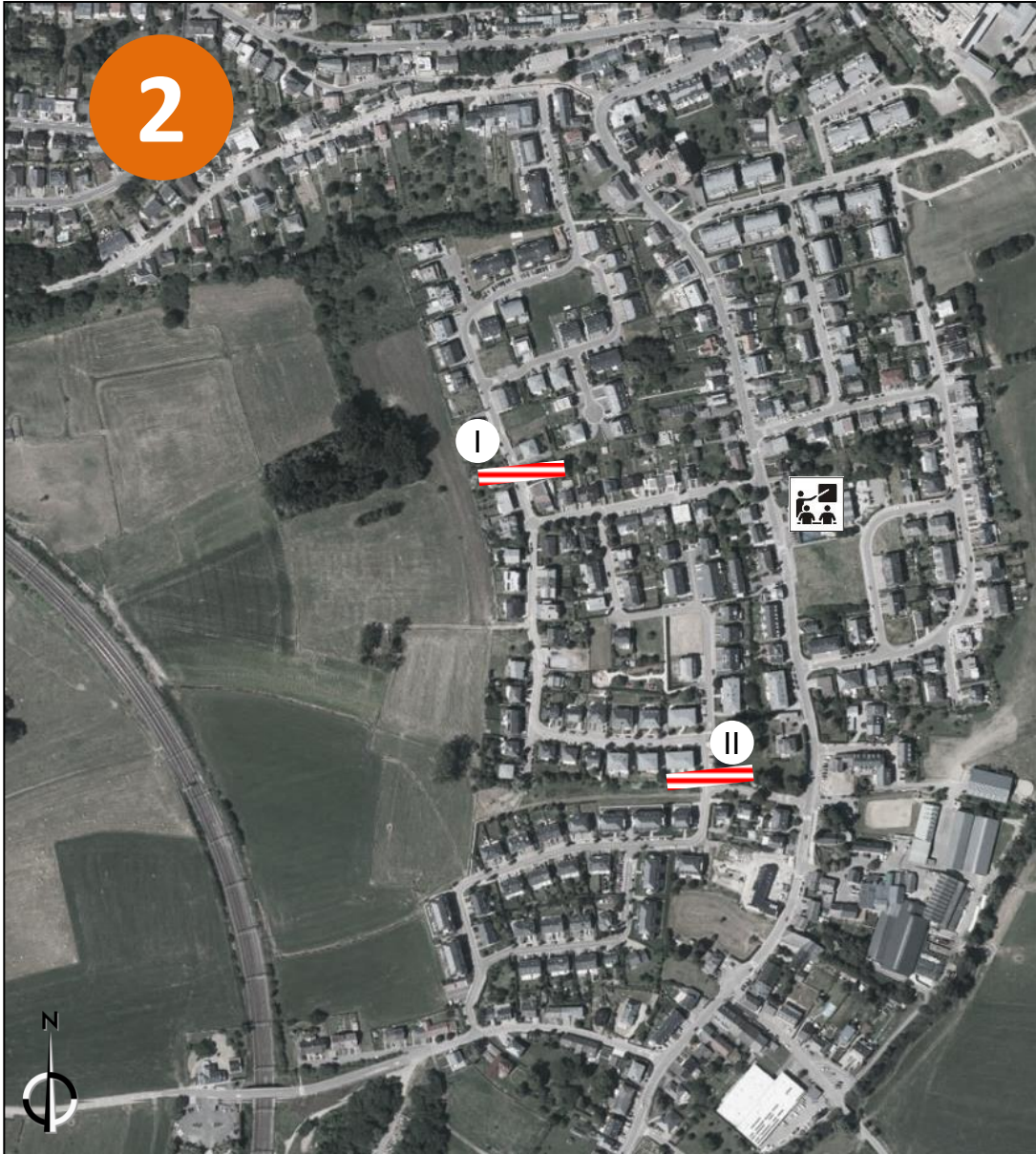
Etude de trafic parasite - Fentange

Situation 2



Etude de trafic parasite - Fentange

Fermeture (2 sens) dans „op der Sterz“ et entre „rue Victor Feyder“ et „op den Aessen“



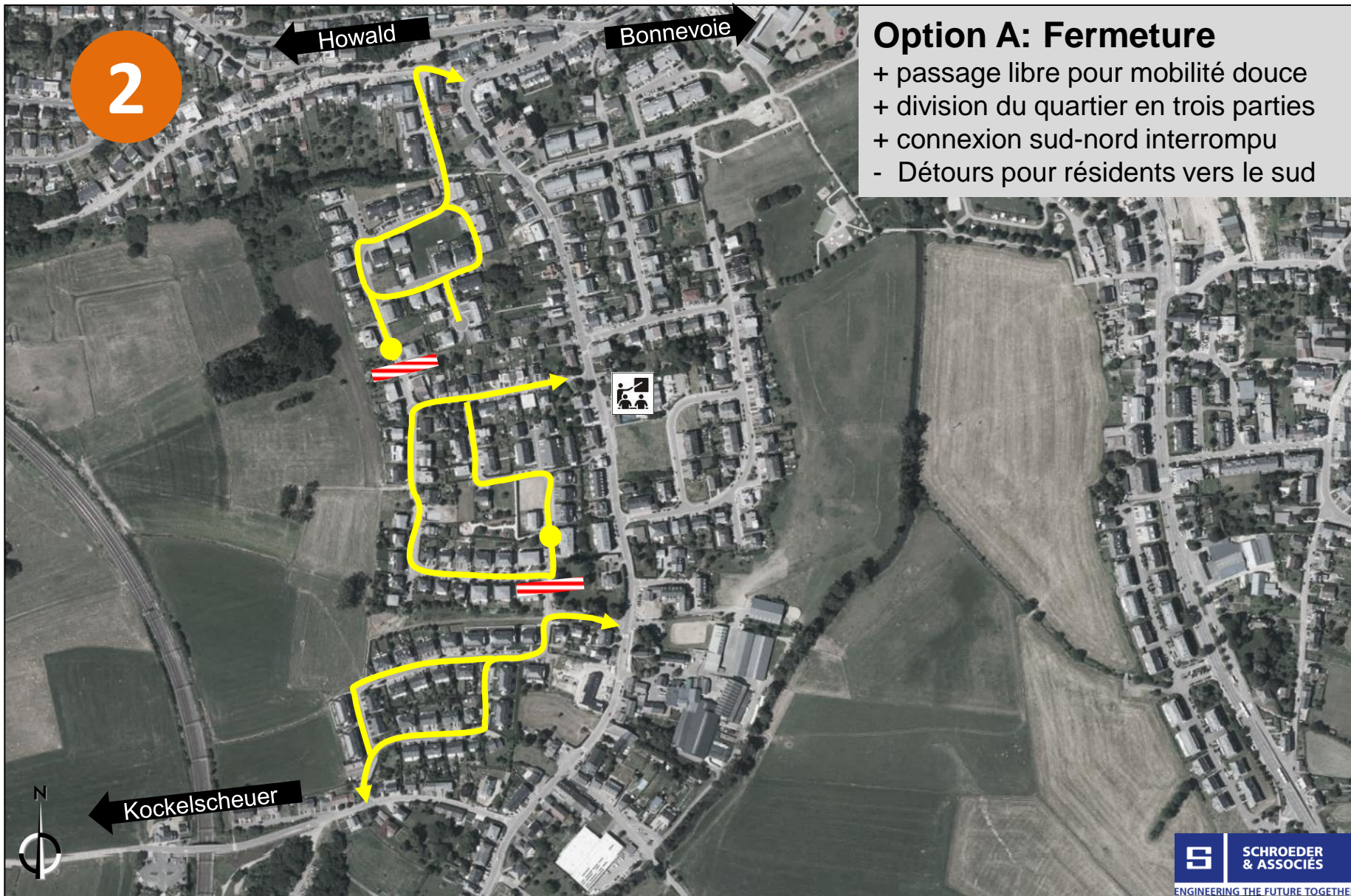
Etude de trafic parasite - Fentange

Détours générés suite aux mesures



Option A: Fermeture

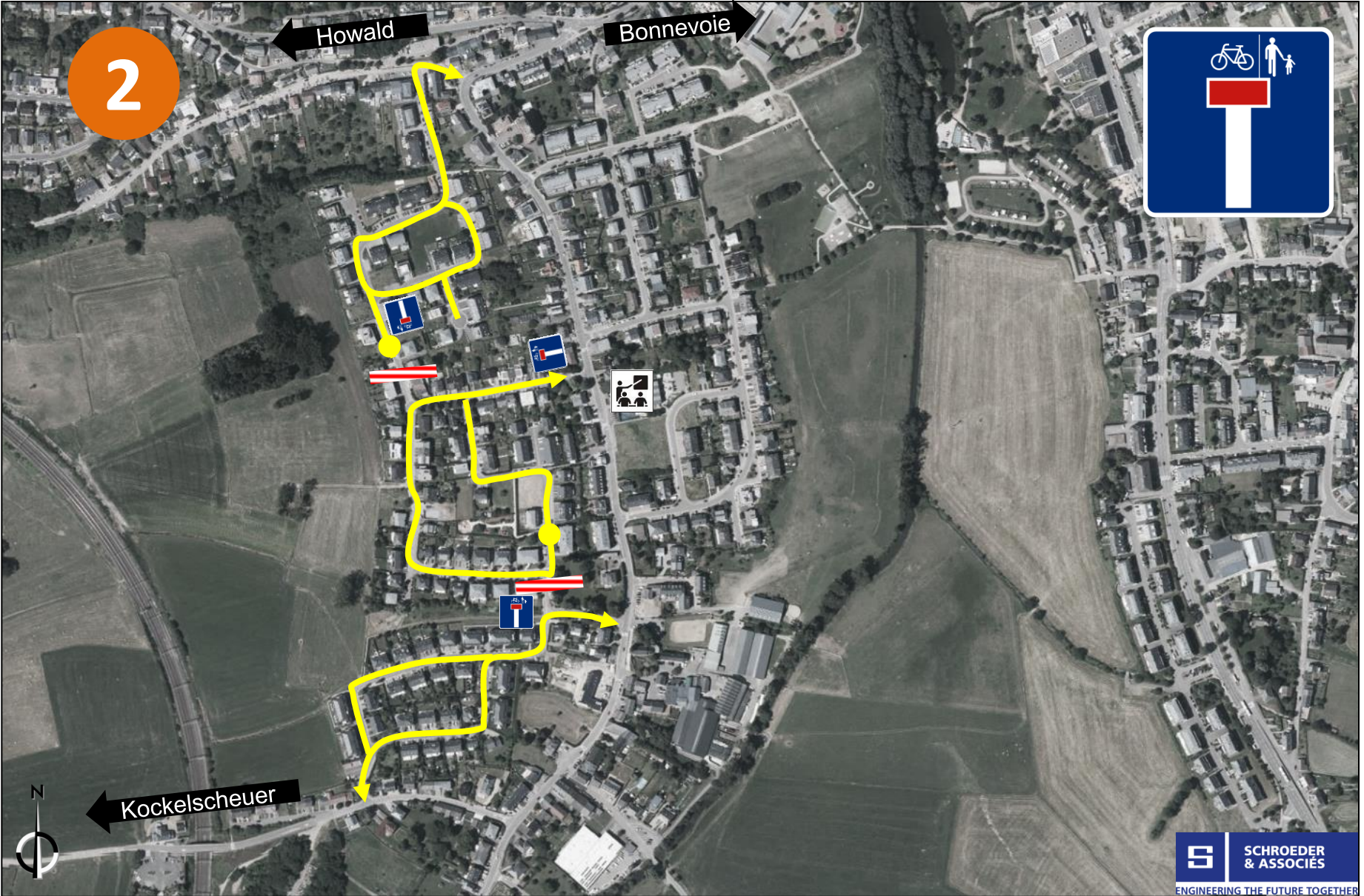
- + passage libre pour mobilité douce
- + division du quartier en trois parties
- + connexion sud-nord interrompu
- Détours pour résidents vers le sud



Etude de trafic parasite - Fentange

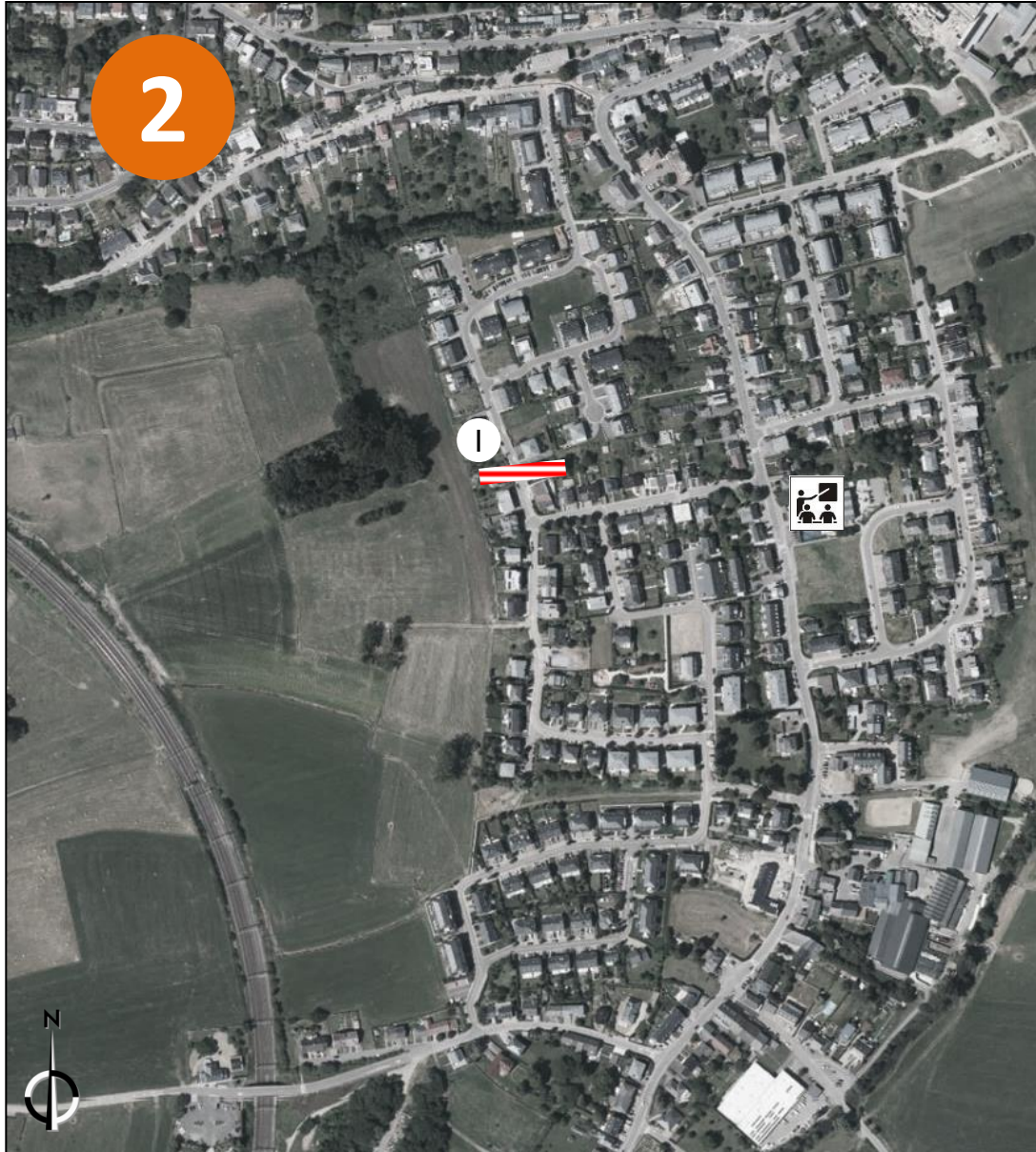


2



Etude de trafic parasite - Fentange

Fermeture (2 sens) entre „rue Victor Feyder“ et „op den Aessen“



Etude de trafic parasite - Fentange

Détours générés suite aux mesures

2

Howald

Bonnevoie

Option B: Fermeture

- + passage libre pour mobilité douce
- + division du quartier en deux parties
- + connexion sud-nord interrompu
- Détours pour résidents vers le sud



Kockelscheuer



SCHROEDER
& ASSOCIÉS

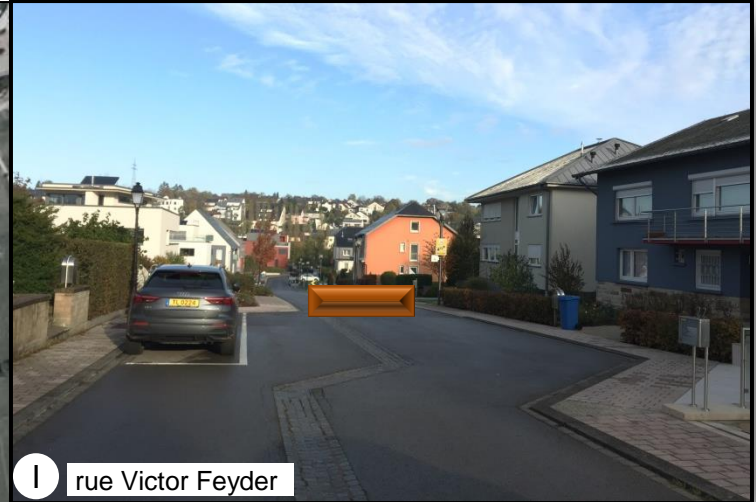
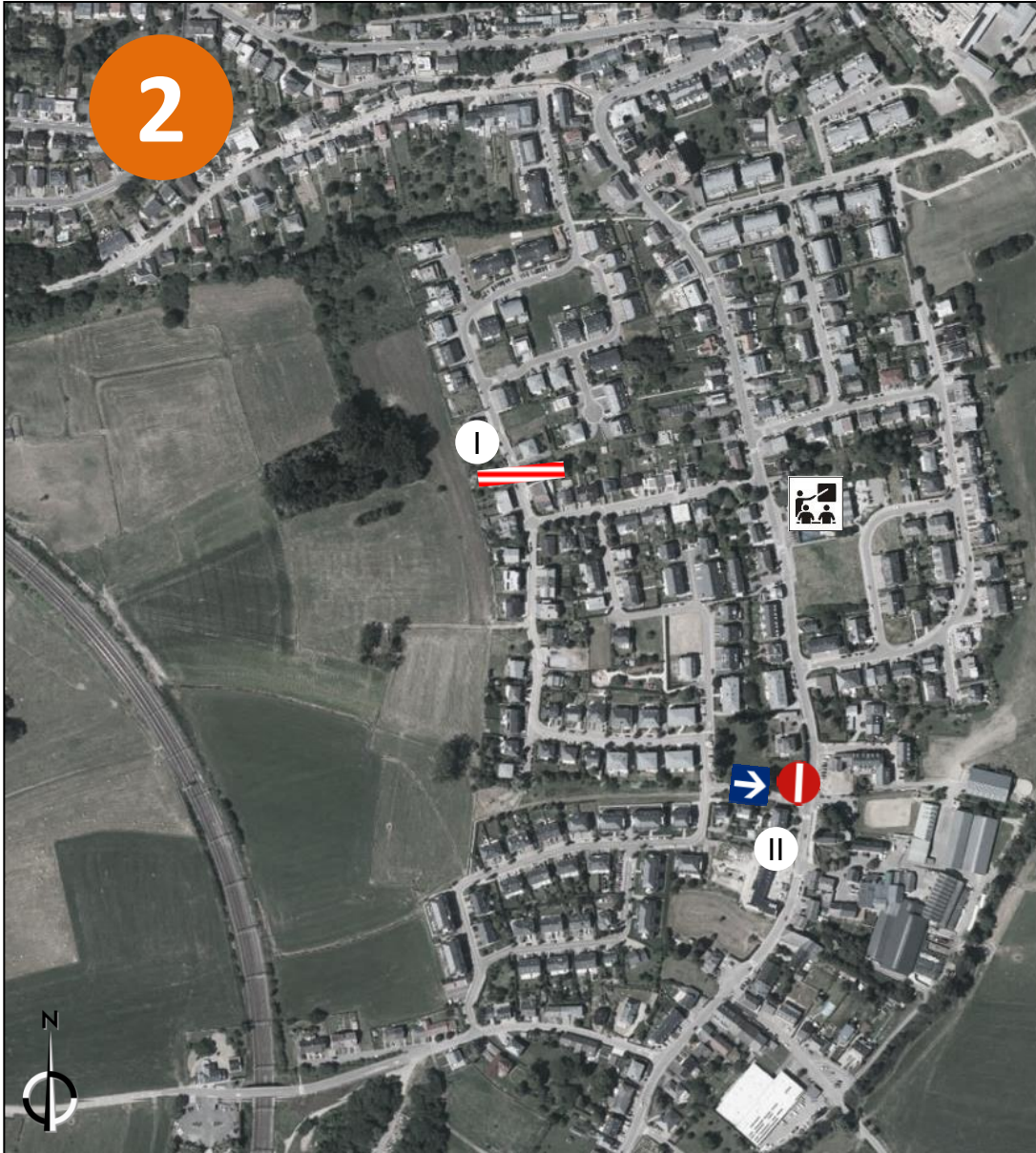
ENGINEERING THE FUTURE TOGETHER

Etude de trafic parasite - Fentange

Fermeture (2 sens) dans „rue Victor Feyder“ et „sens interdit“ dans „op der Sterz“



2



I rue Victor Feyder



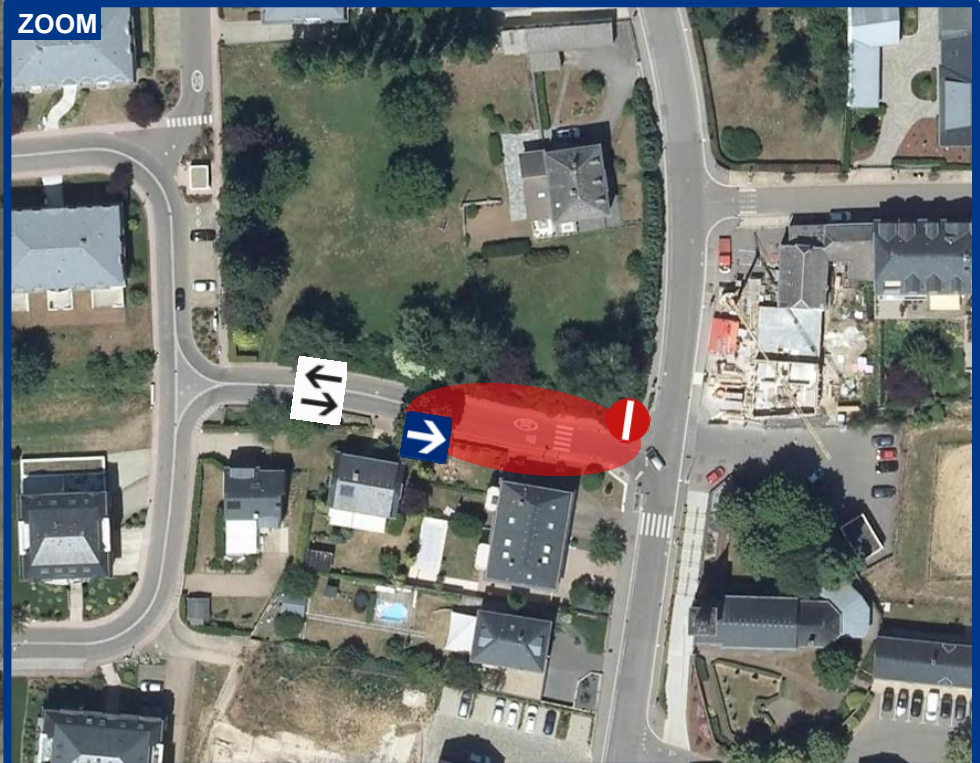
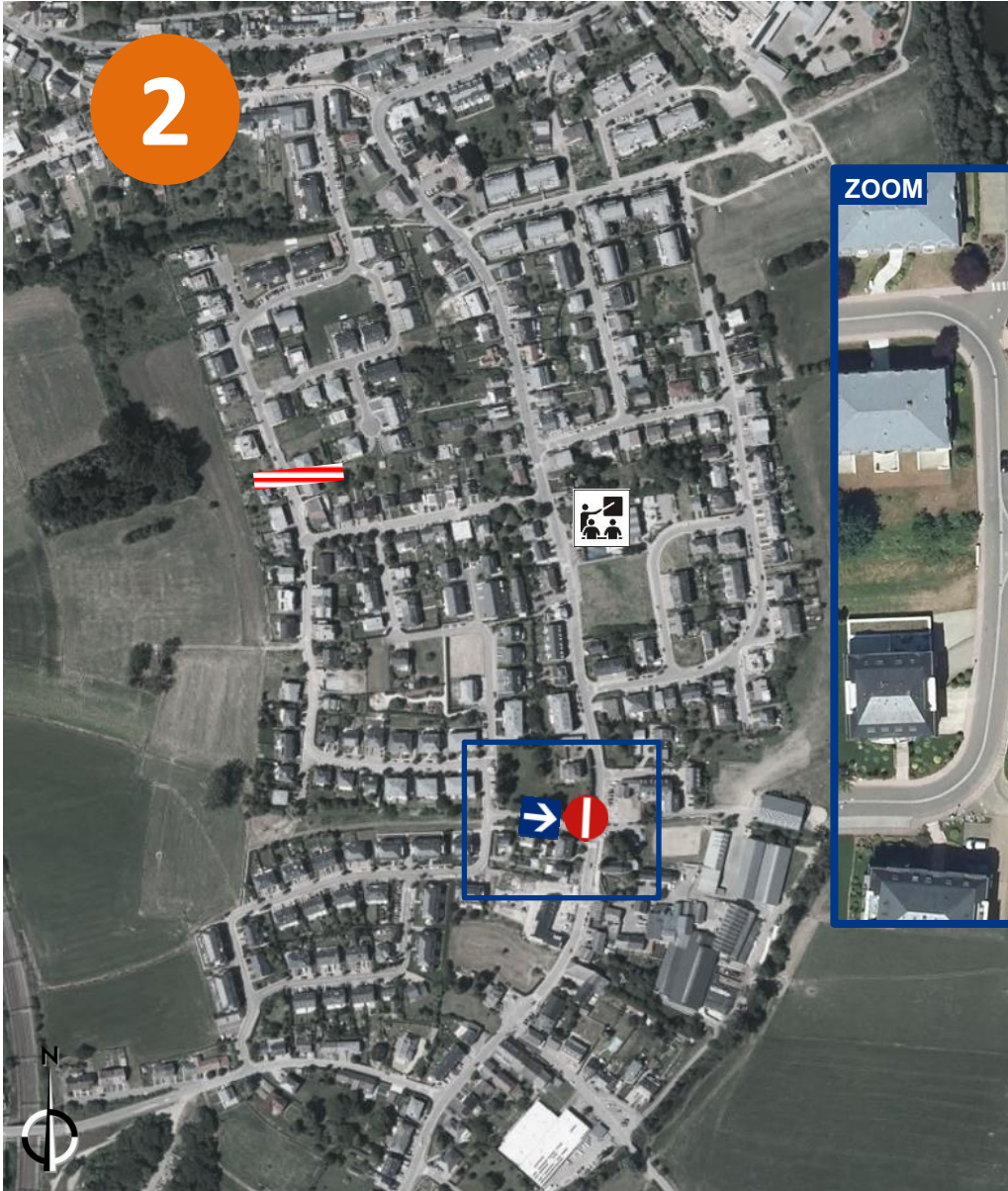
II Op der Sterz

Etude de trafic parasite - Fentange

Fermeture (2 sens) dans „rue Victor Feyder“ et „sens interdit“ dans „op der Sterz“



2

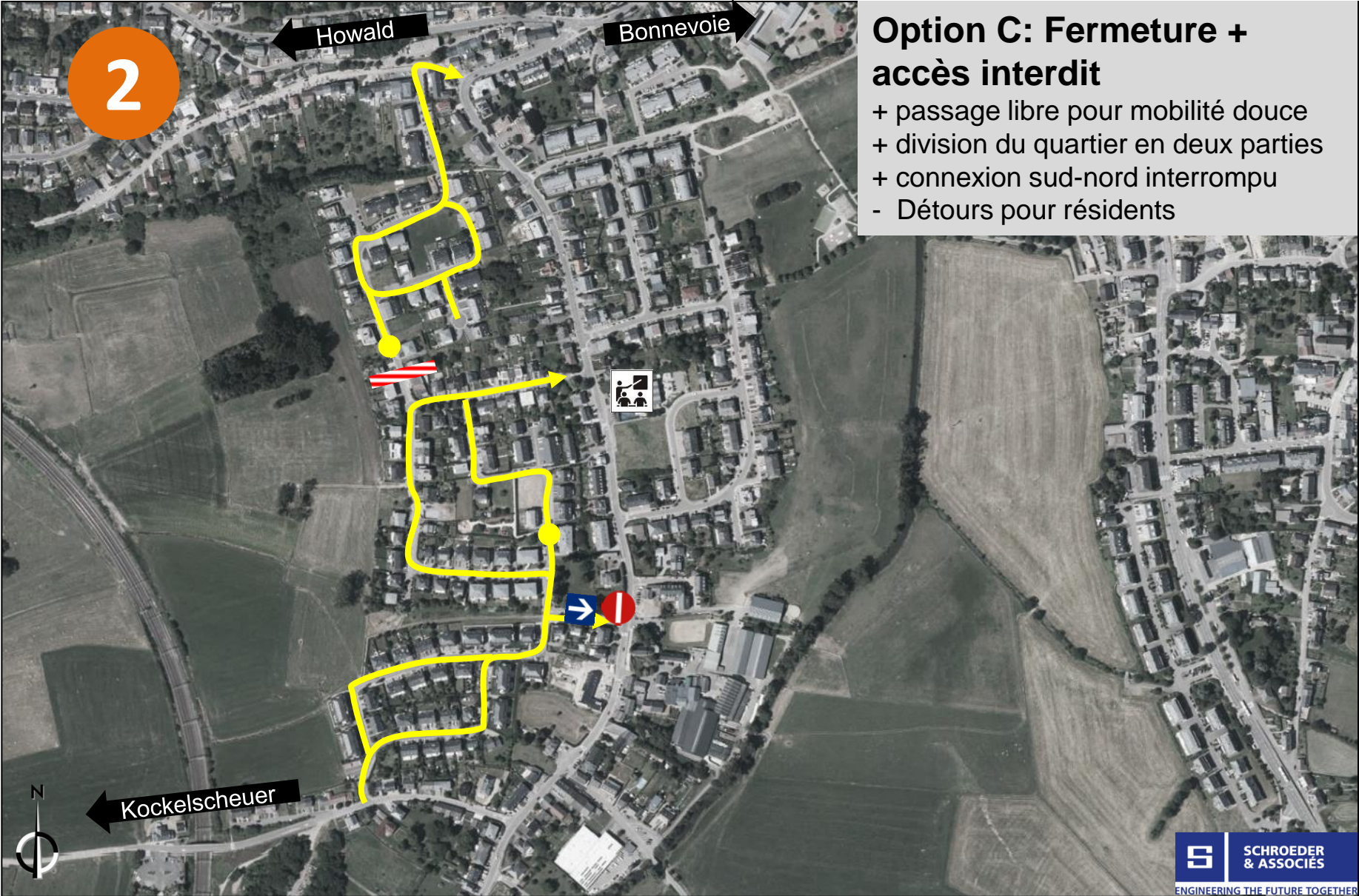


Etude de trafic parasite - Fentange

Détours générés suite aux mesures



2



Option C: Fermeture + accès interdit

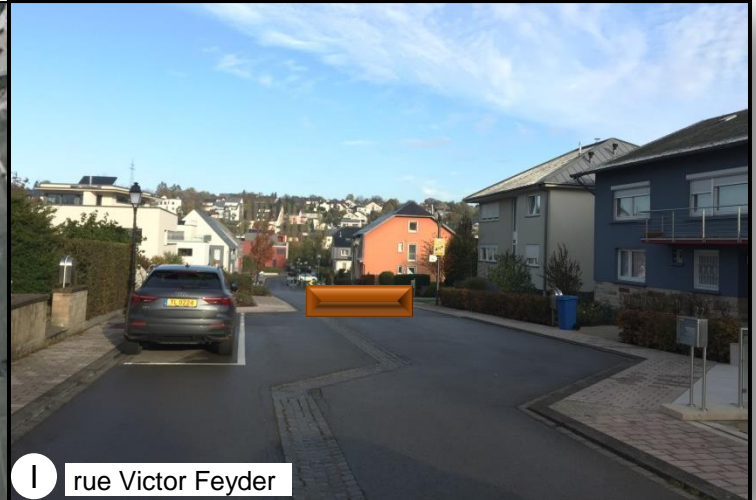
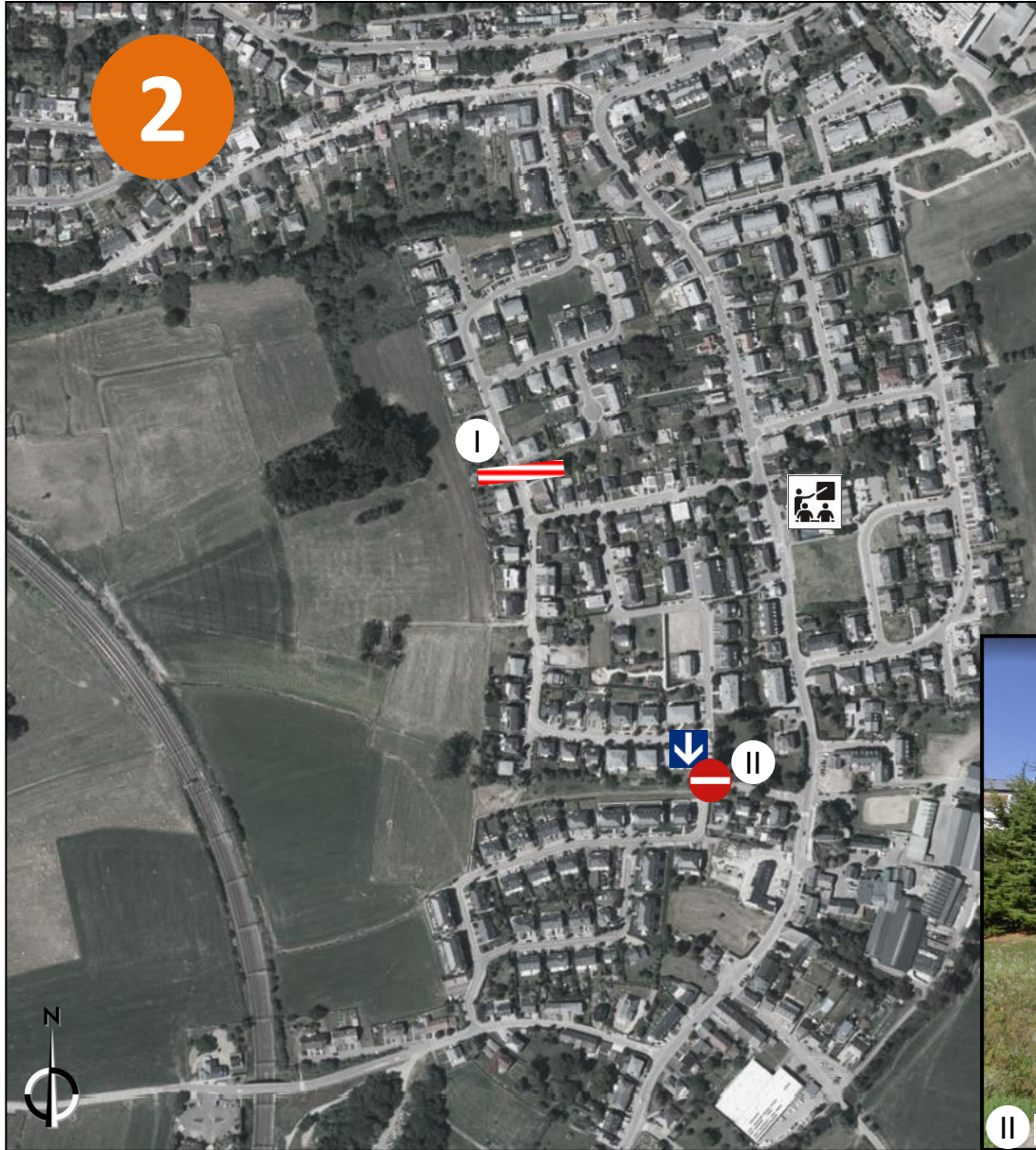
- + passage libre pour mobilité douce
- + division du quartier en deux parties
- + connexion sud-nord interrompu
- Détours pour résidents

Etude de trafic parasite - Fentange

Fermeture (2 sens) dans „rue Victor Feyder“ et „sens interdit“ dans „op der Sterz“



2

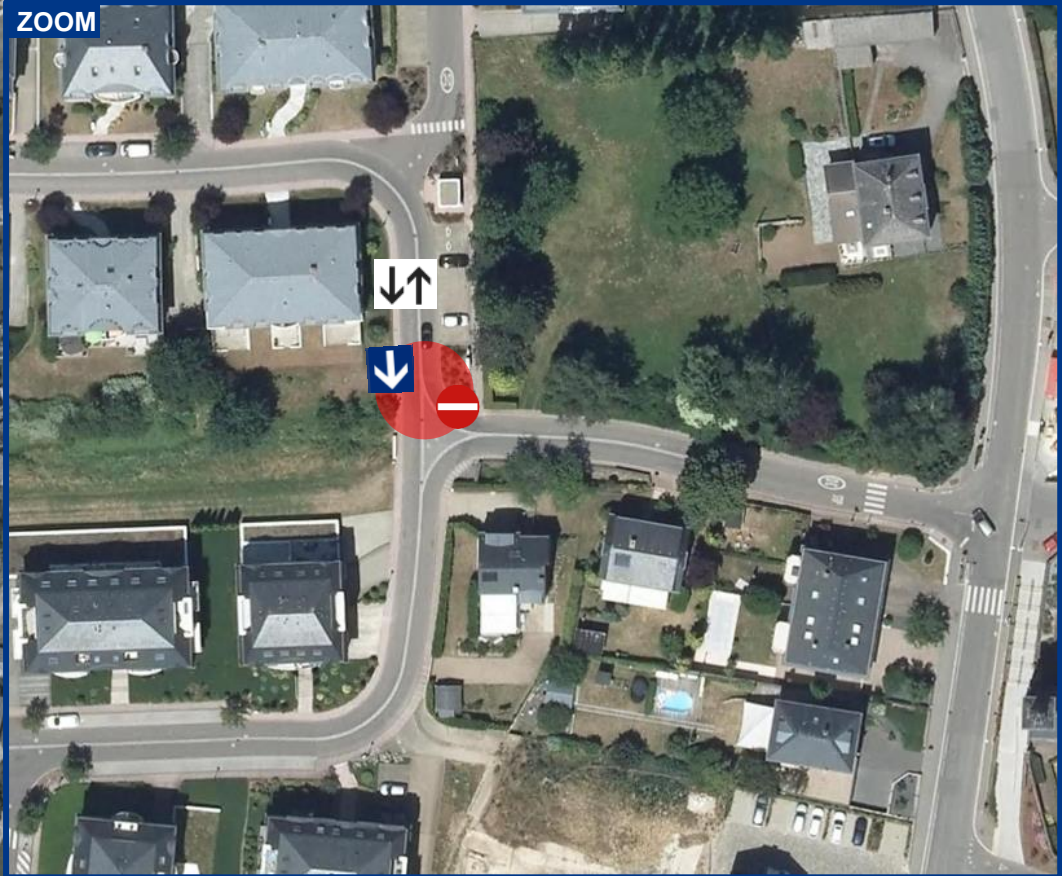
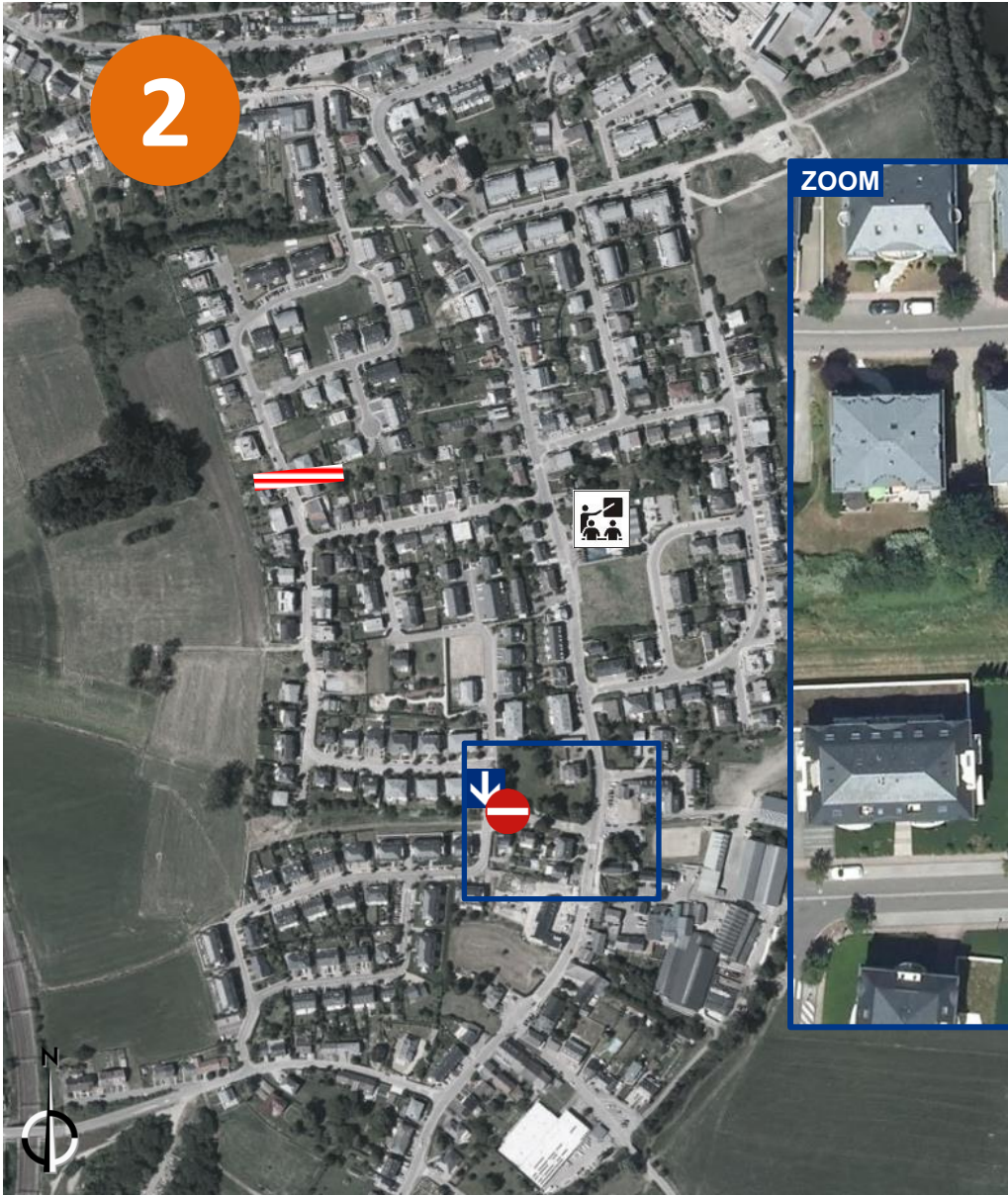


Etude de trafic parasite - Fentange

Fermeture (2 sens) dans „rue Victor Feyder“ et „sens interdit“ dans „op der Sterz“



2



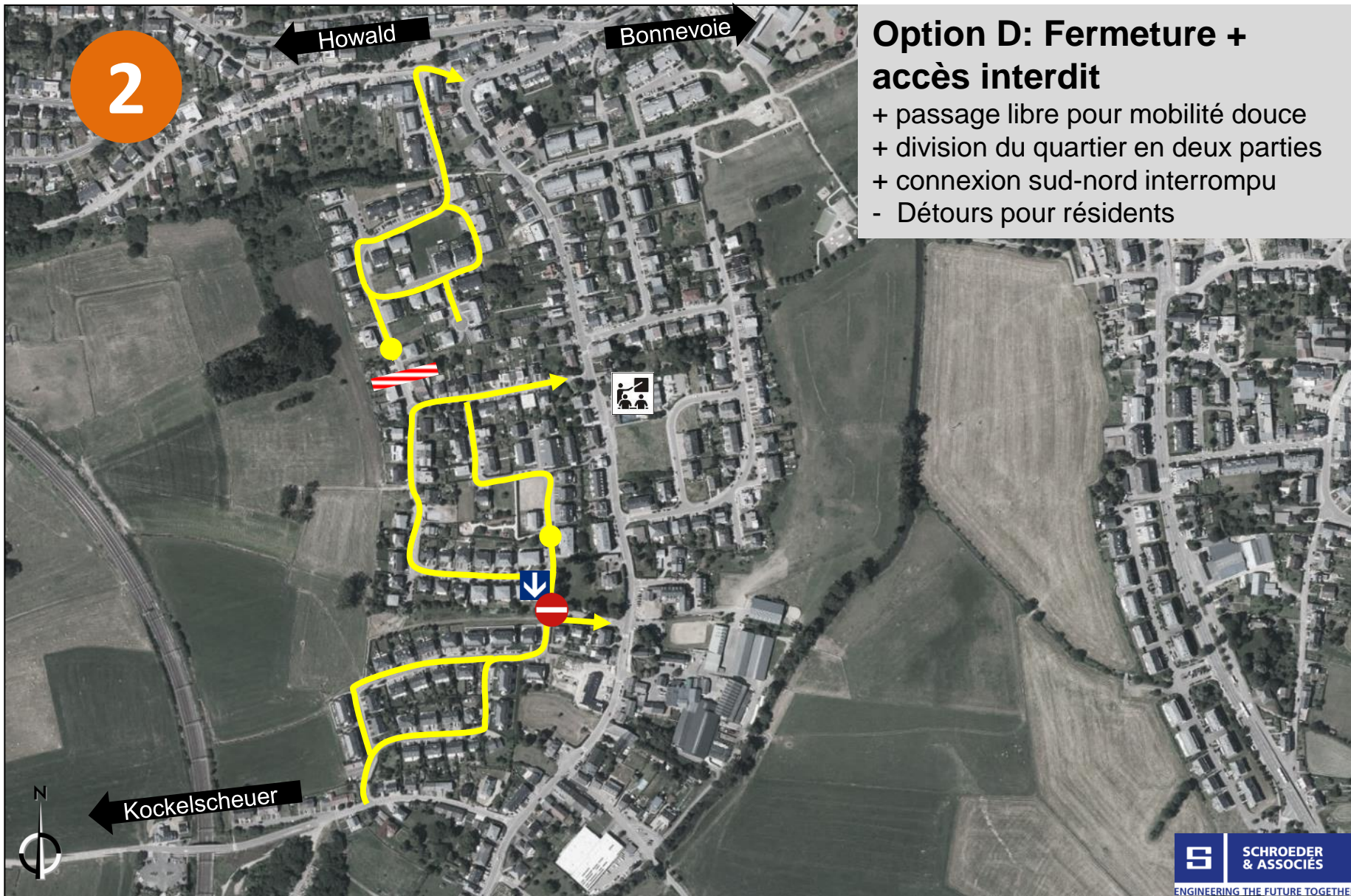
Etude de trafic parasite - Fentange

Détours générés suite aux mesures



Option D: Fermeture + accès interdit

- + passage libre pour mobilité douce
- + division du quartier en deux parties
- + connexion sud-nord interrompu
- Détours pour résidents



Etude de trafic parasite - Fentange

Fermeture (2 sens) de la connexion entre „Op den Aessen“ et la rue de Kockelscheuer



2



Option D: Fermeture

- + passage libre pour mobilité douce
- + connexion sud-nord interrompu
- Détours pour résidents

Etude de trafic parasite - Fentange

Détours générés suite aux mesures



2

Howald

Bonnevoie

Détour pour les résidents vers le nord



Kockelscheuer



SCHROEDER & ASSOCIÉS

ENGINEERING THE FUTURE TOGETHER

Etude de trafic parasite - Fentange

Détours générés suite aux mesures



2

Howald

Bonnevoie

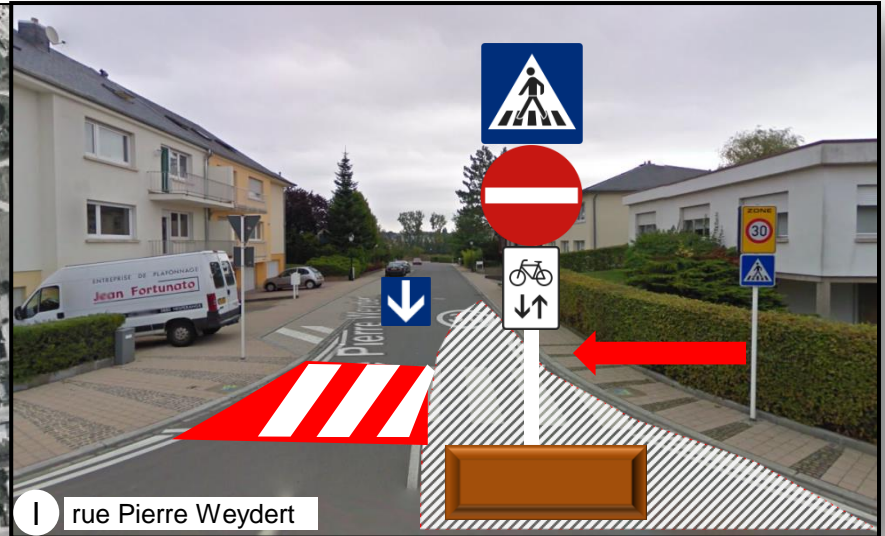
Pas de détour pour les résidents vers le sud



Kockelscheuer

Etude de trafic parasite - Fentange

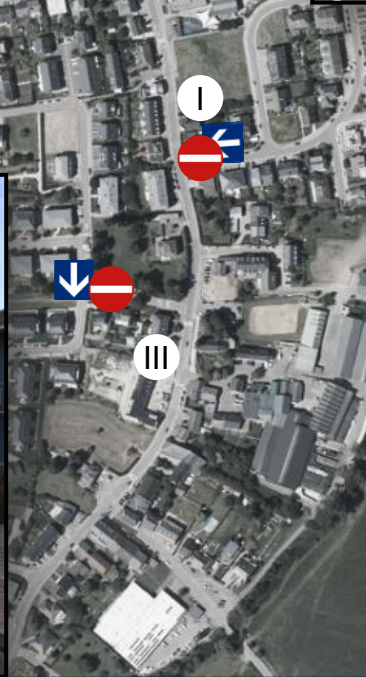
Proposition – combinaison de différentes mesures possibles



I rue Pierre Weydert



II rue Victor Feyder



III Op der Sterz

Index

Etude du trafic parasite



- **Fentange** (rue Kockelscheuer, op den Aessen, op der Sterz, rue Pierre Weydert, ...)
- **Alzingen** (rue de Hesperange, rue Roger Wercollier, rue Pierre Stein, rue du cimétière, ...)

Etude de trafic parasite - Alzingen

Point de départ



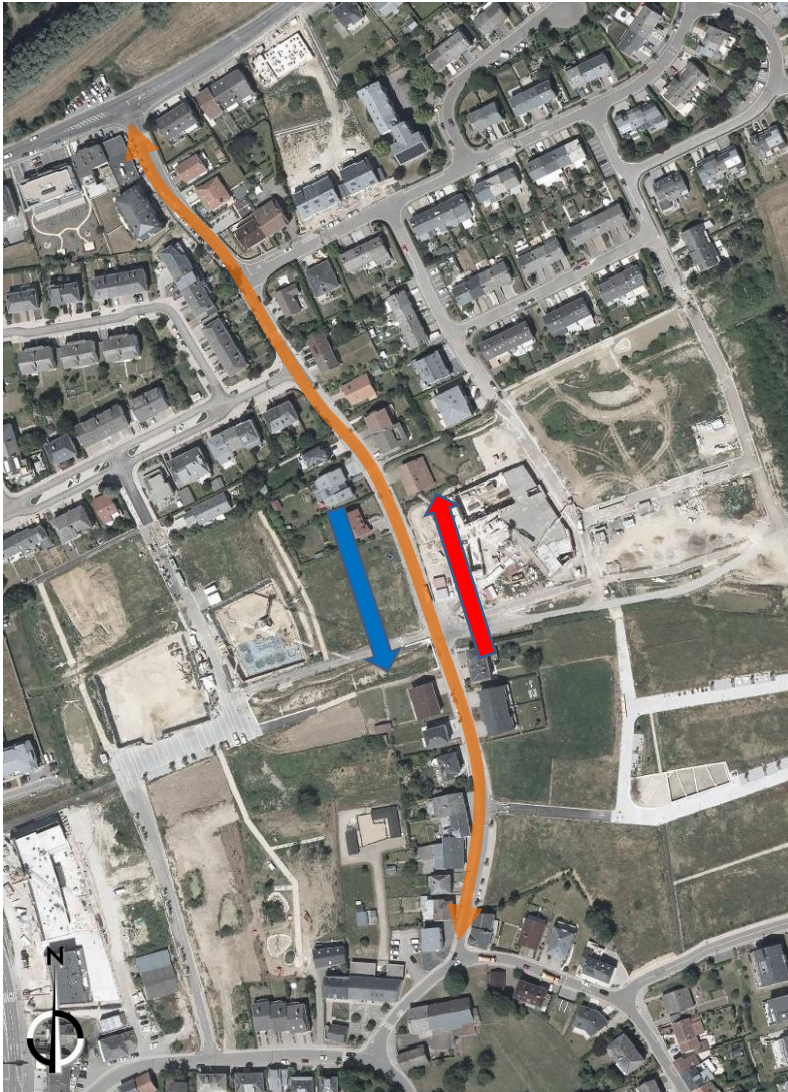
Etude de trafic parasite - Alzingen

Conséquences



Etude de trafic parasite - Alzingen

Comptage



Comptage dans la rue de
Hesperange du
28.11.2019 au 05.12.2019

Moyenne sur les 5 jours ouvrables

En direction de l'Allée de la Jeunesse sacrifiée
1124 voitures par jour

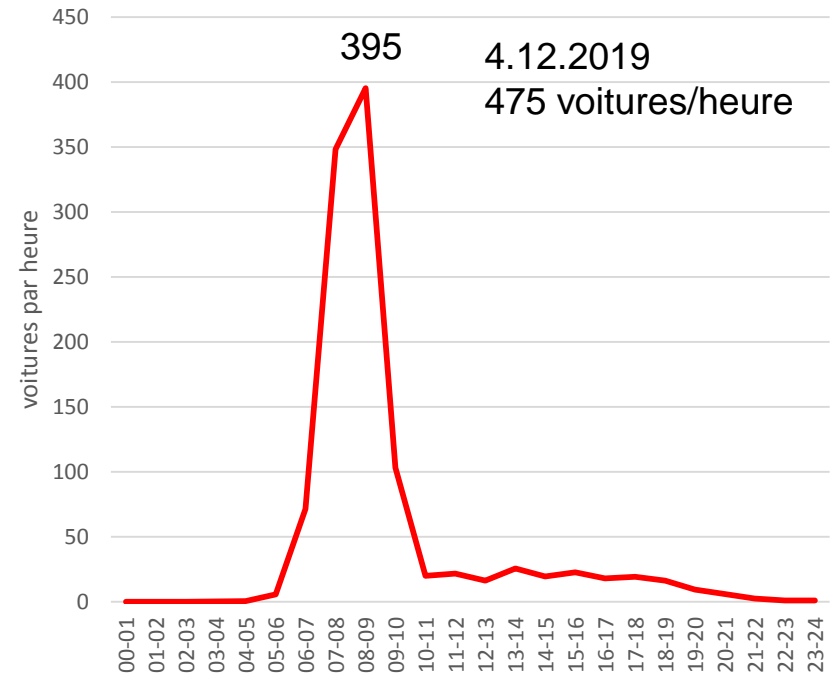
En direction de la Rue Pierre Stein
1109 voitures par jour

Etude de trafic parasite - Alzingen

Comptage



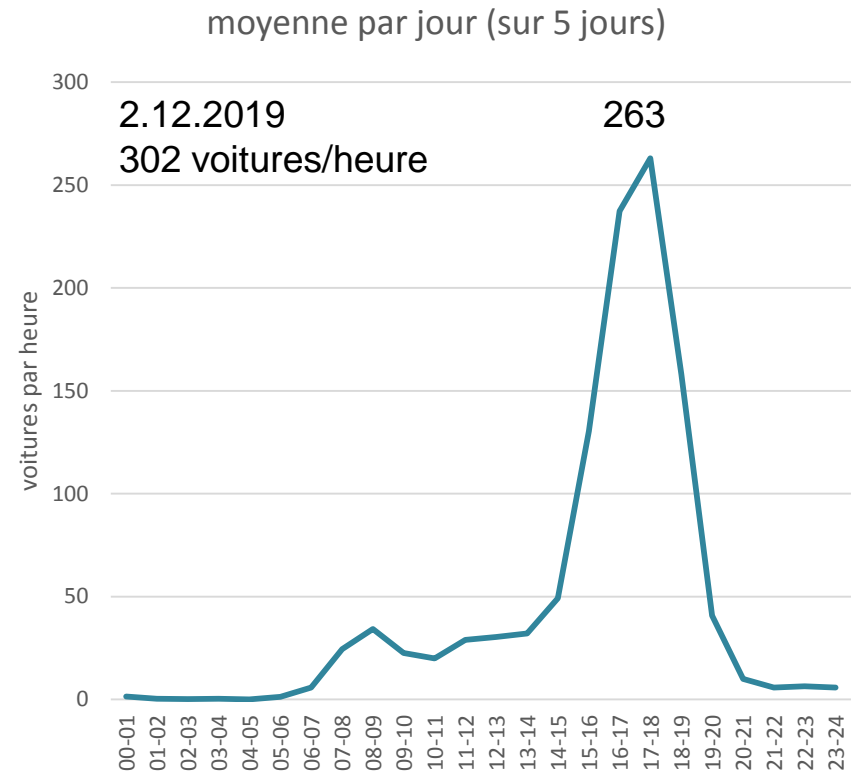
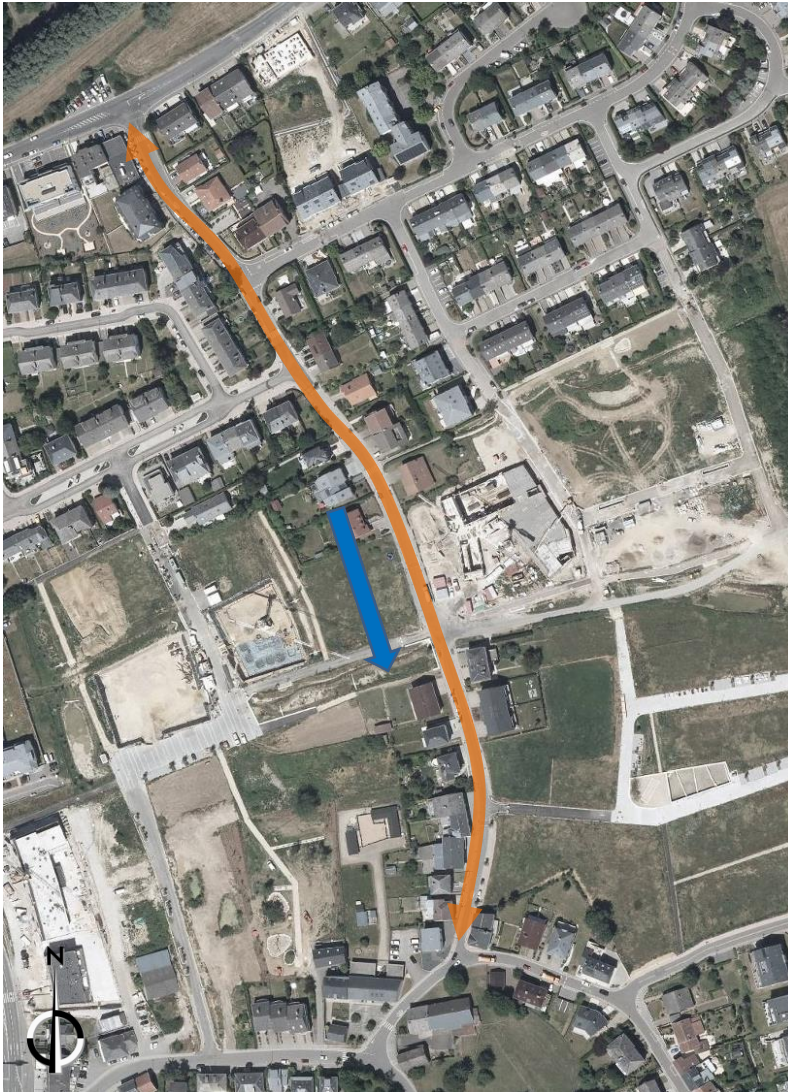
moyenne par jour (sur 5 jours)



Peak entre 7h00 et 9h00

Etude de trafic parasite - Alzingen

Comptage



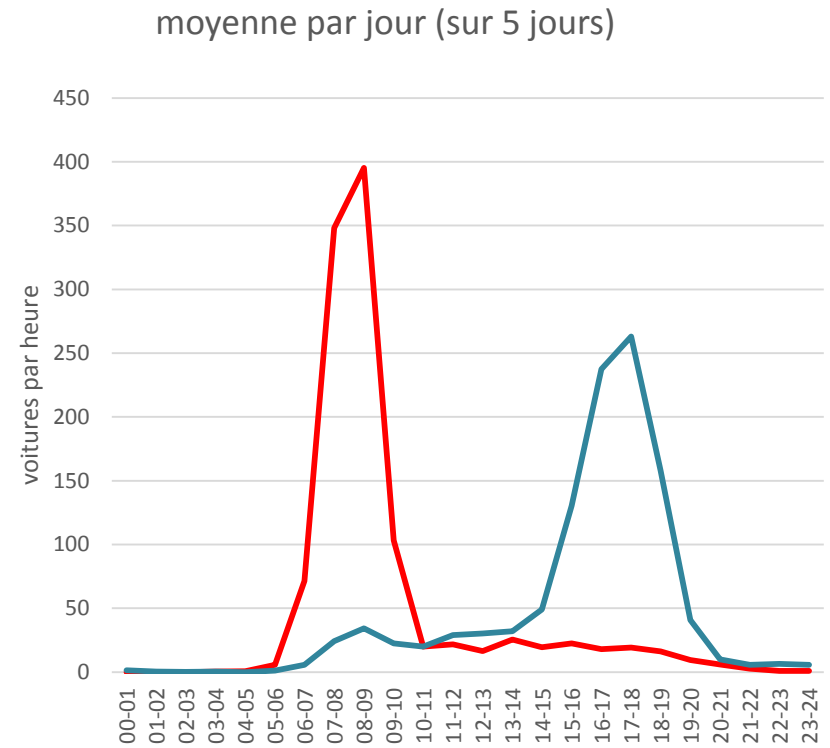
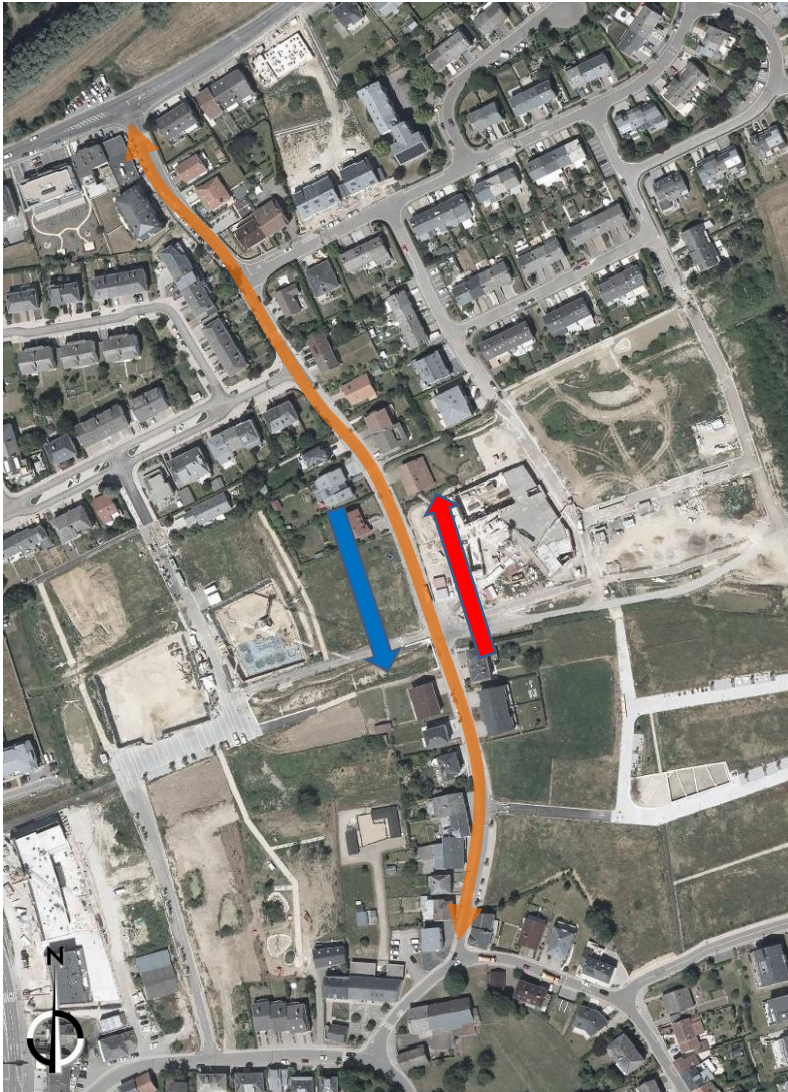
2.12.2019
302 voitures/heure

263

Peak entre 15h30 et 18h30

Etude de trafic parasite - Alzingen

Comptage



Etude de trafic parasite - Alzingen

Analyse



Etude de trafic parasite - Alzingen

PAP Rothweit



1

PAP Rothweit

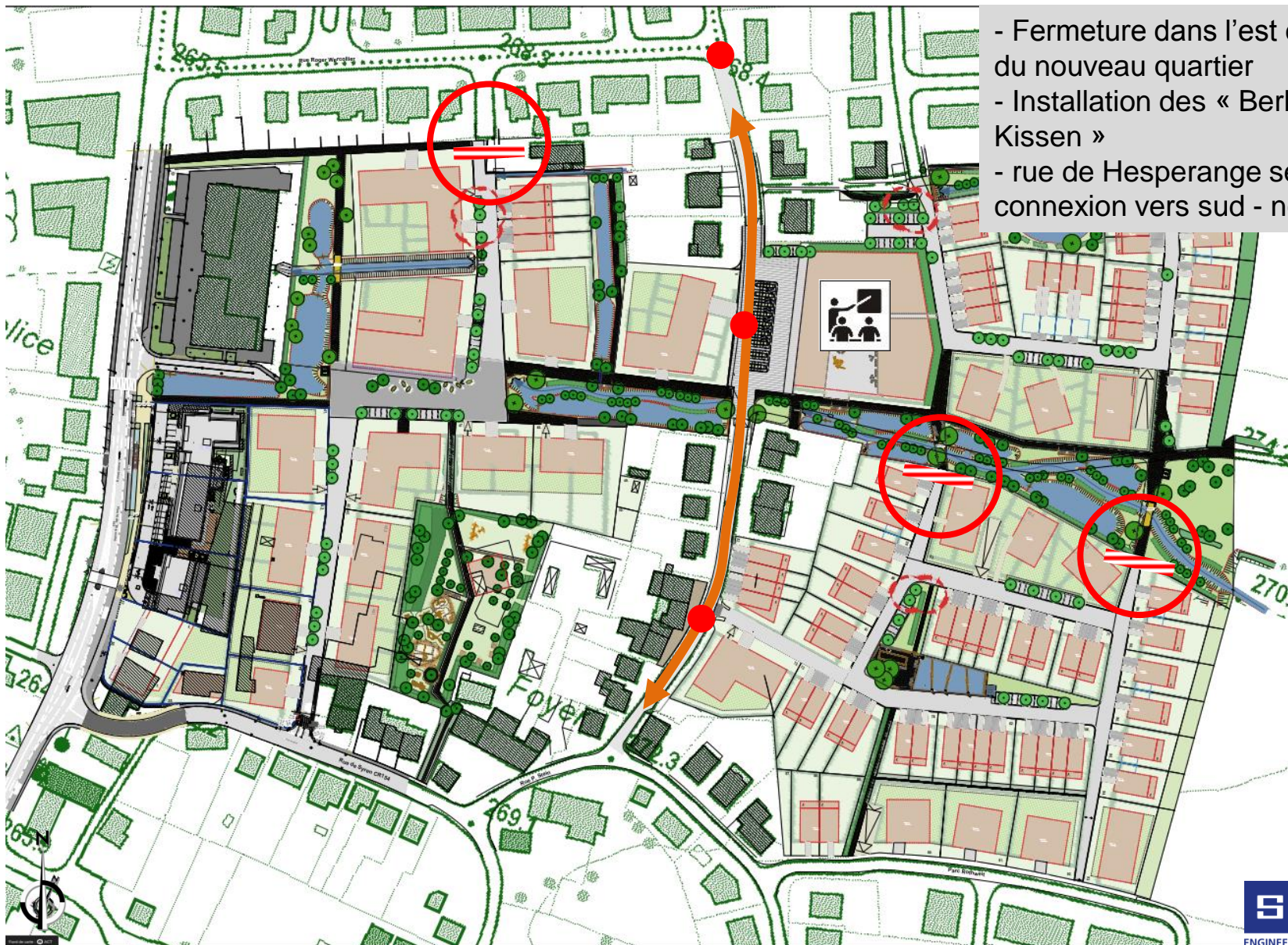


Etude de trafic parasite - Alzingen

PAP Rothweit – Situation projetée/ existante



- Fermeture dans l'est et l'ouest du nouveau quartier
- Installation des « Berliner Kissen »
- rue de Hesperange seule connexion vers sud - nord

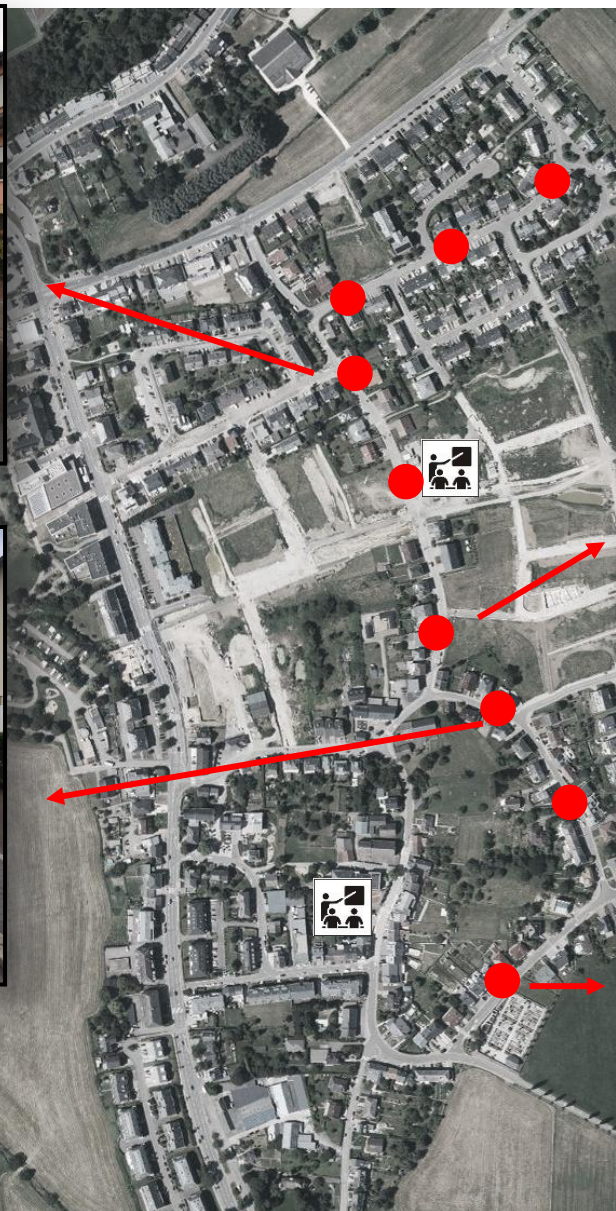


Etude de trafic parasite - Alzingen

Mesures d'apaisement prises



● « Berliner Kissen »

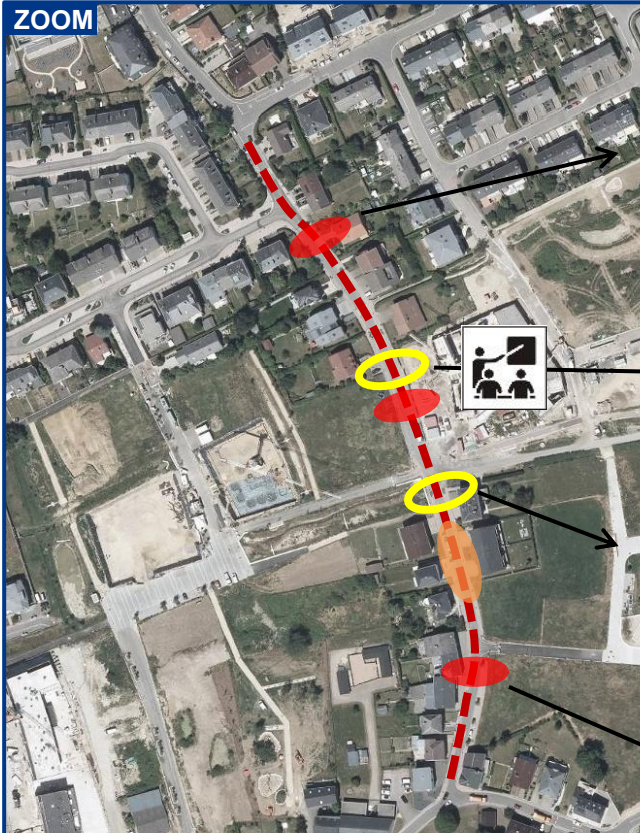


Etude de trafic parasite - Alzingen





Mesures d'apaisement prises



ZOOM



LEGENDE:

-  Réckbau / Verengung vun der Strooss op 5,00m
-  Punktuell Anengung op 3,50m
-  Berliner Kissen
-  Verschwenker vun der Fuerbunn

Etude de trafic parasite - Alzingen

Introduction d'un „sens unique“ dans la rue Pierre Stein et rue de Hesperange



1



Option A: sens unique

- Vitesse élevée
- Détours pour résidents
- Rétrécissement de la rue (3,50m)
- Aucune amélioration dans l'après midi
- + pas d'accès à la nouvelle école du sud pour le trafic motorisé

Etude de trafic parasite - Alzingen

Détours générés suite aux mesures



Etude de trafic parasite - Alzingen

Introduction d'une borne amovible dans la rue de Hesperange



1

Option C: borne amovible

- Détours pour les résidents
- + Borne active que pour les heures pointes



Jours ouvrables
lundi – vendredi
07h00 – 09h00 et
15h30-18h30

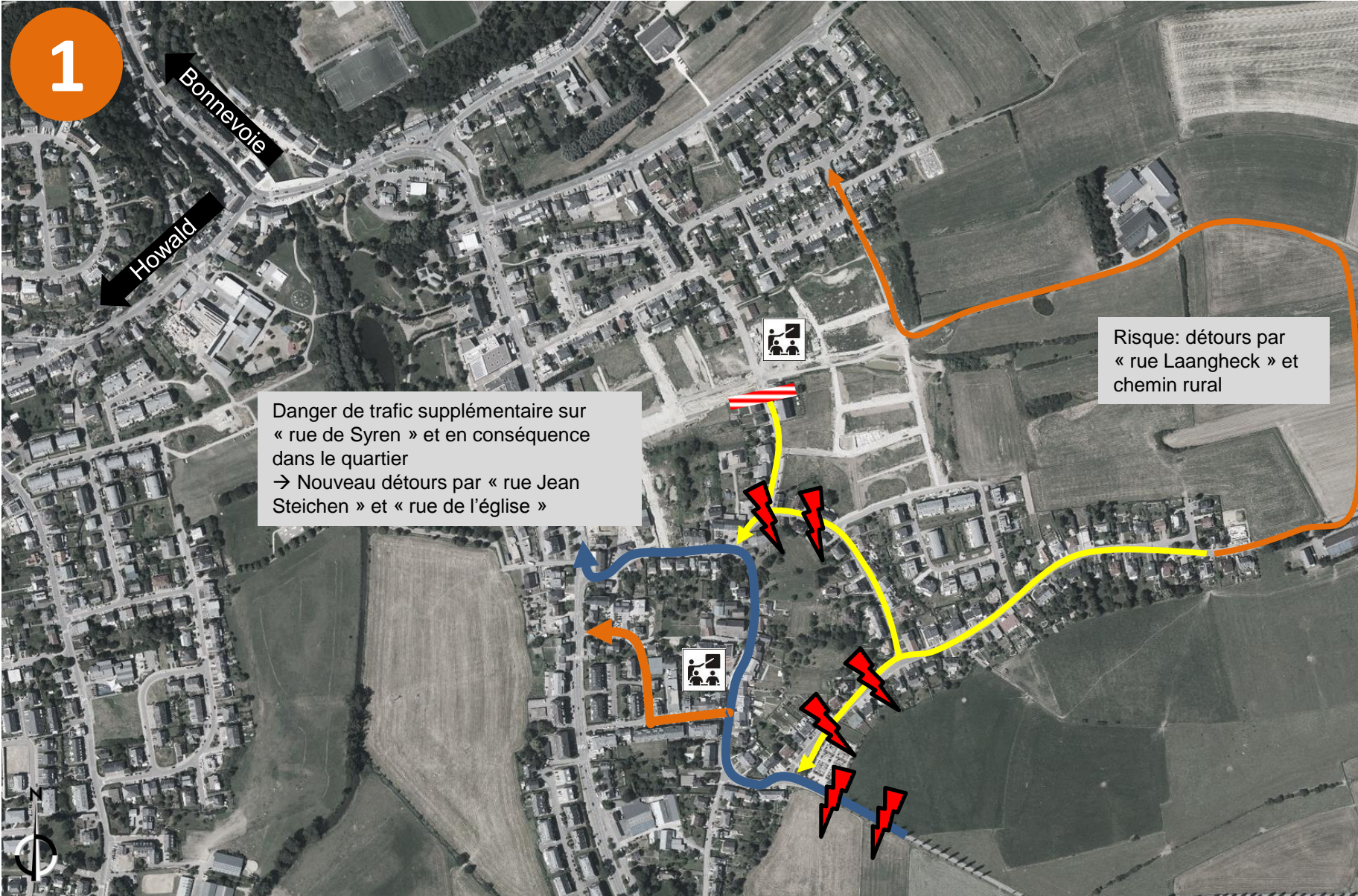
Etude de trafic parasite - Alzingen

Détours générés suite aux mesures



Etude de trafic parasite - Alzingen

Conséquence



Etude de trafic parasite - Alzingen

Introduction d'une borne amovible dans la rue de Hesperange



1

Option C,a: borne amovible

- Détours pour les résidents
- + Borne active que pour les heures pointes

Jours ouvrables
lundi – vendredi
07h00 – 09h00 et
15h30-18h30



Etude de trafic parasite - Alzingen

Détours générés suite aux mesures



1



Etude de trafic parasite - Alzingen

Introduction d'une borne amovible supplémentaire dans la rue du cimetière



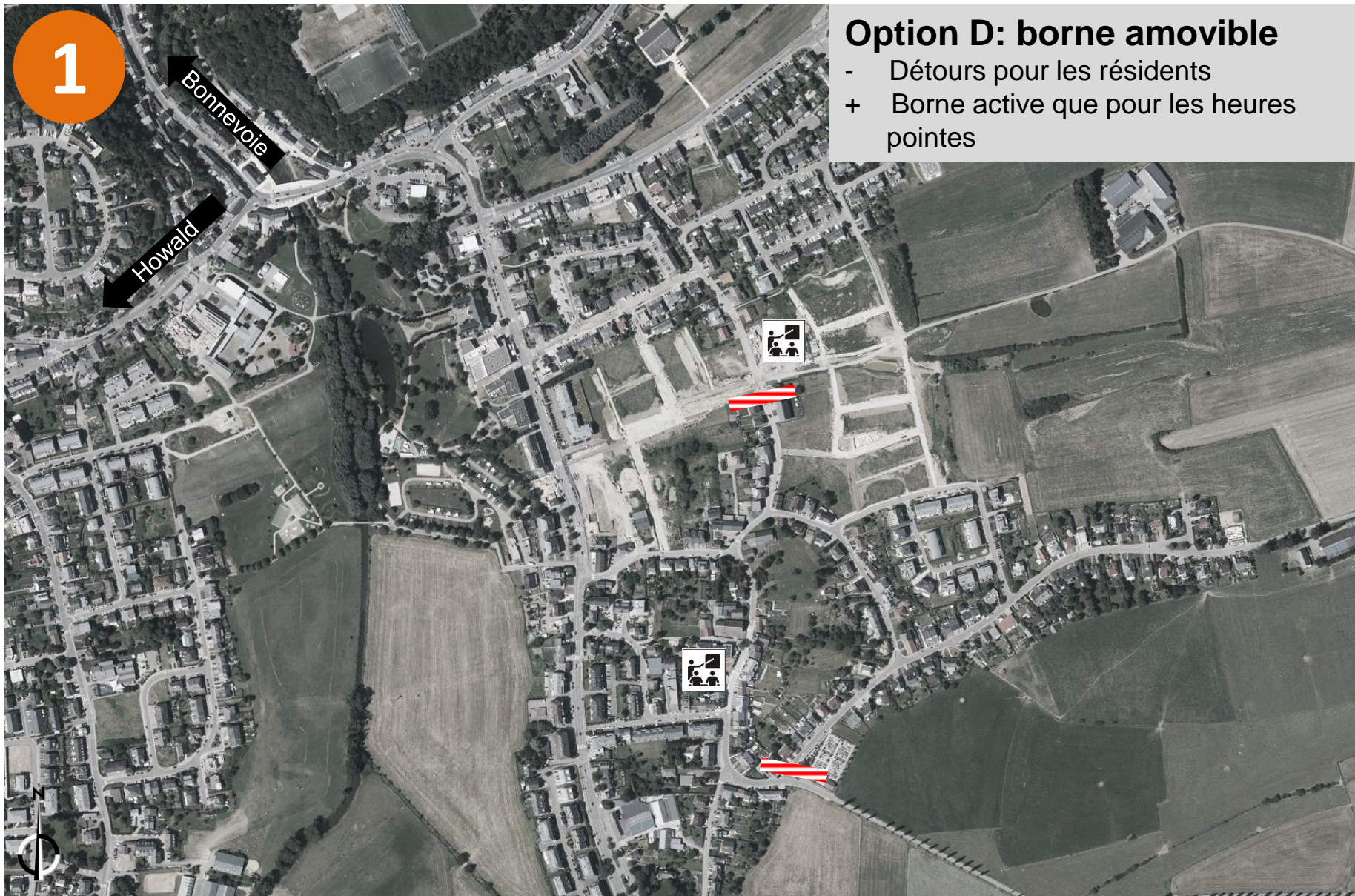
1

Bonnevoie

Howald

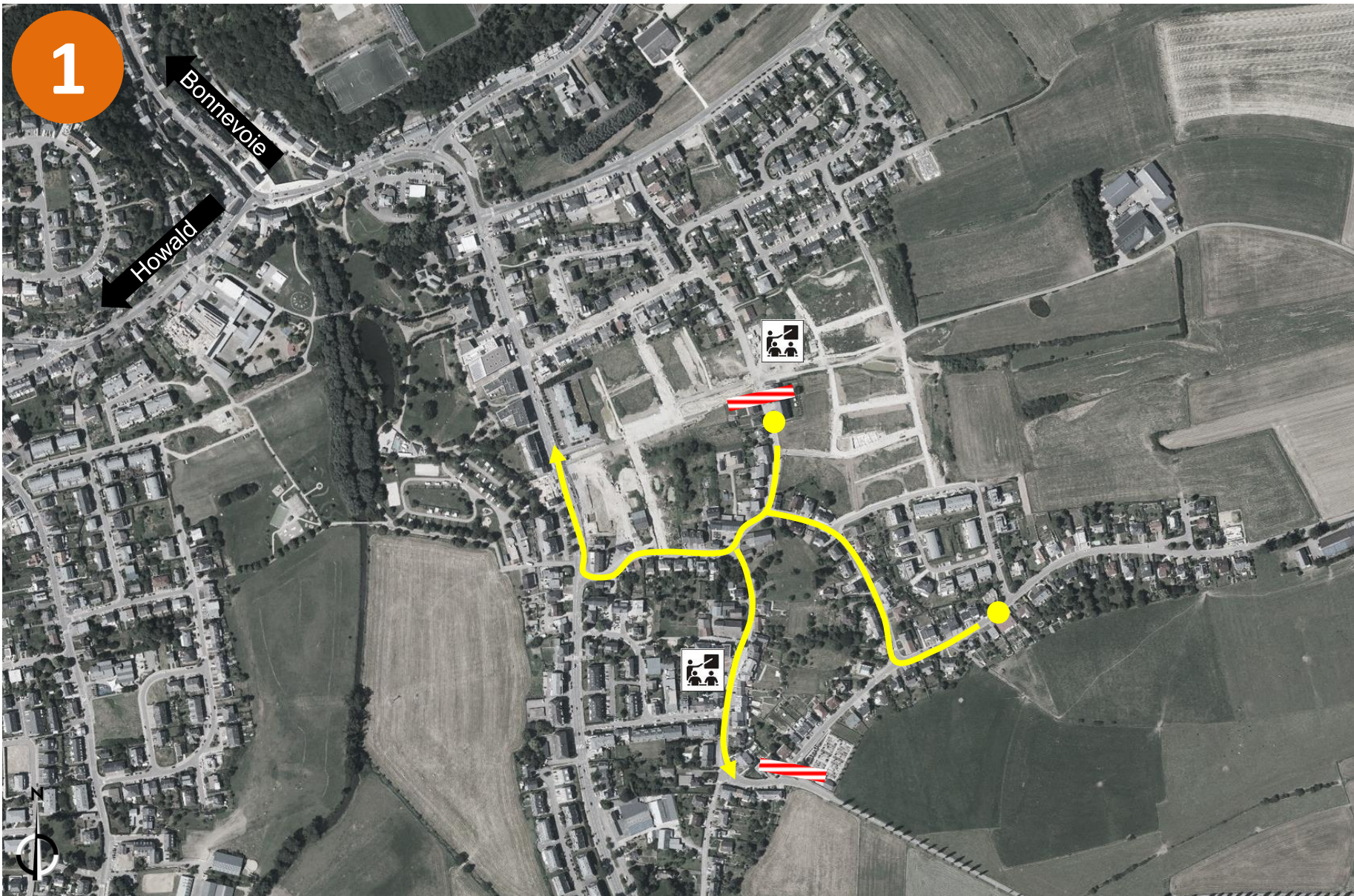
Option D: borne amovible

- Détours pour les résidents
- + Borne active que pour les heures pointes



Etude de trafic parasite - Alzingen

Détours générés suite aux mesures



Etude de trafic parasite - Alzingen

Détours générés suite aux mesures



Etude de trafic parasite - Alzingen

Introduction d'une borne amovible et deux „sens interdits“ supplémentaires



1

Bonnevoie

Howald

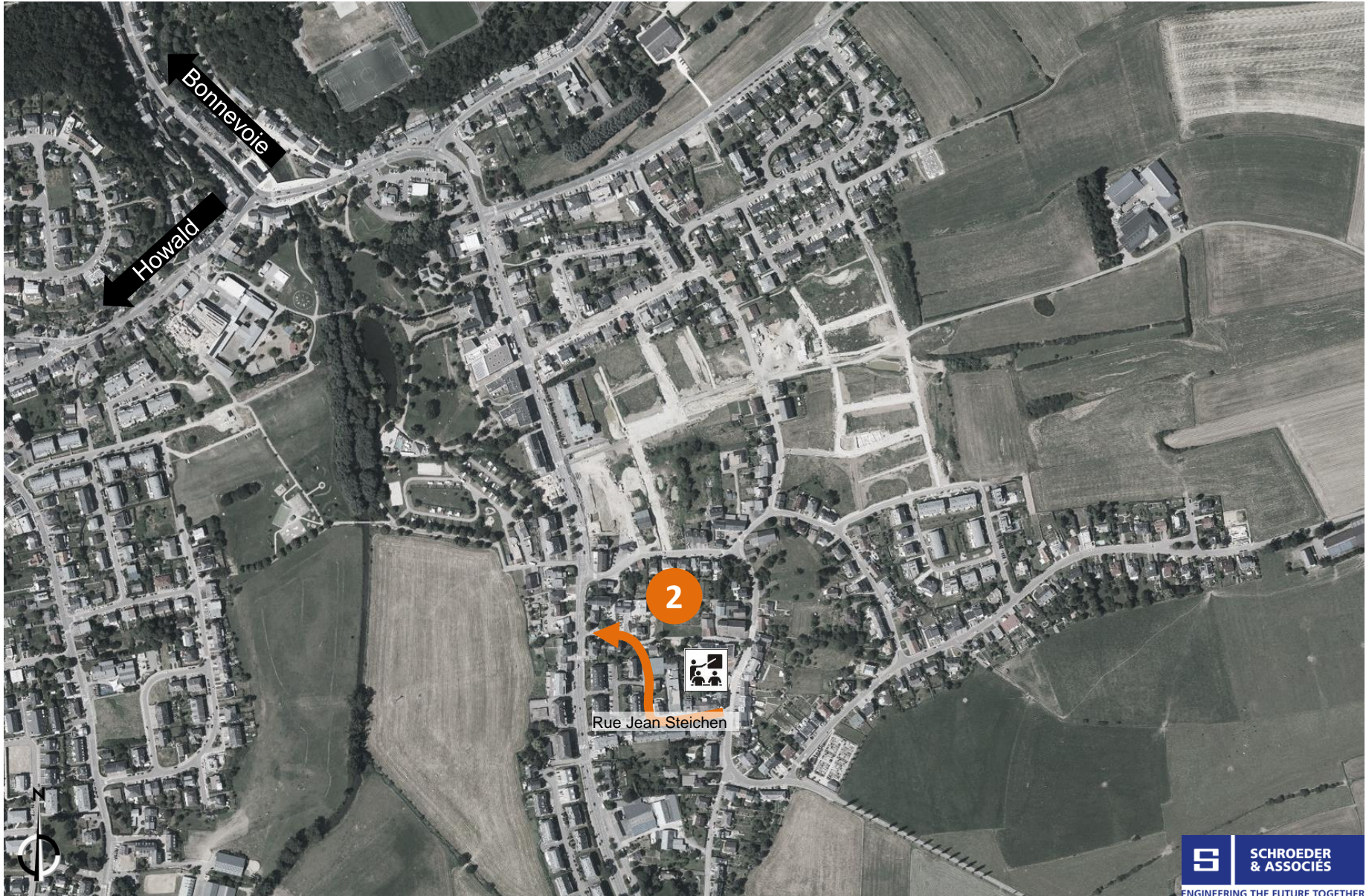
Option E: borne + sens unique

- Vitesse élevée
- Détours pour résidents
- Rétrécissement de la rue (3,50m)



Etude de trafic parasite - Alzingen

Situation 2



Etude de trafic parasite - Alzingen

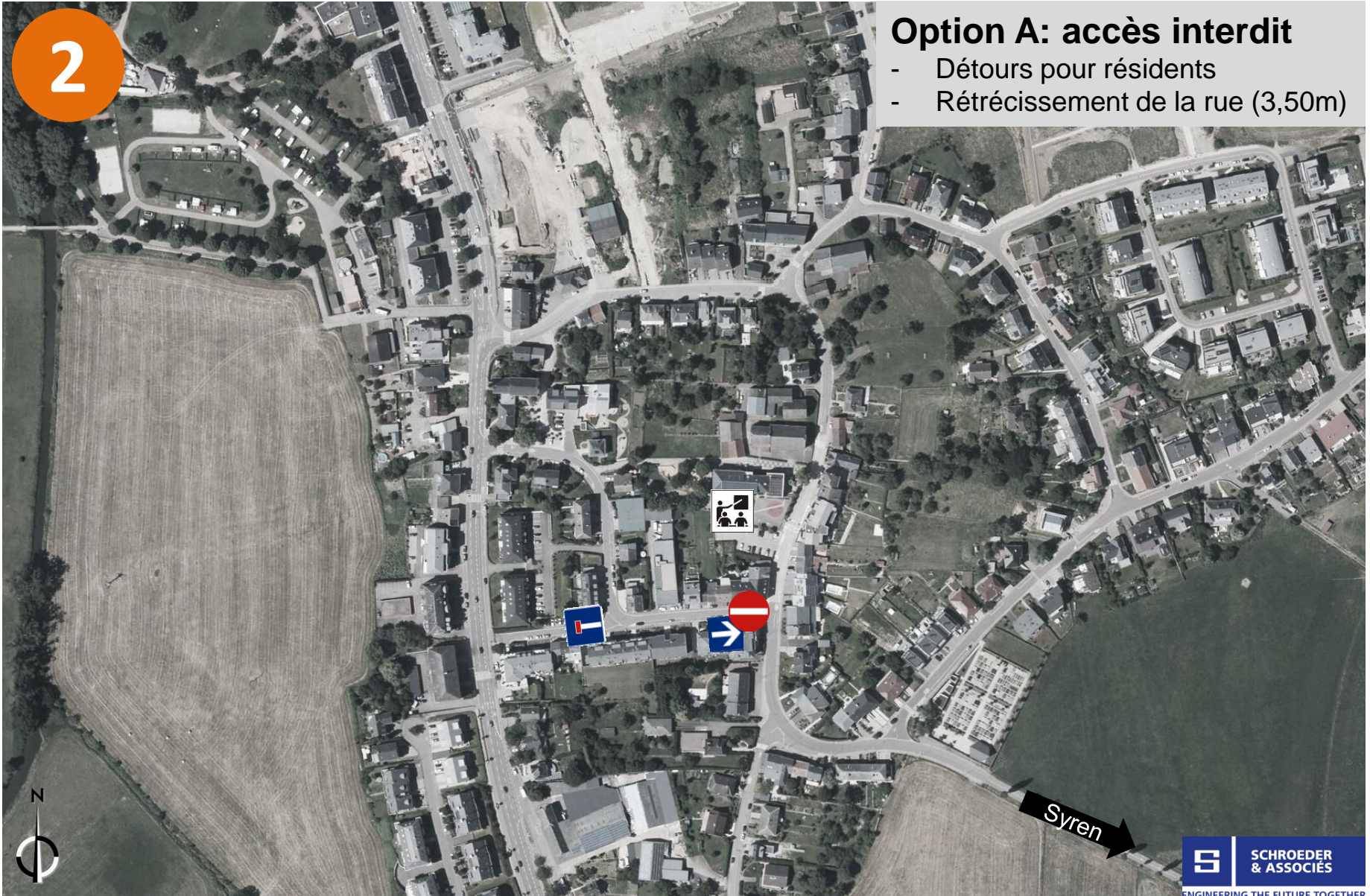
Introduction d'un „sens interdit“ dans l'entrée de la rue Jean Steichen



2

Option A: accès interdit

- Détours pour résidents
- Rétrécissement de la rue (3,50m)

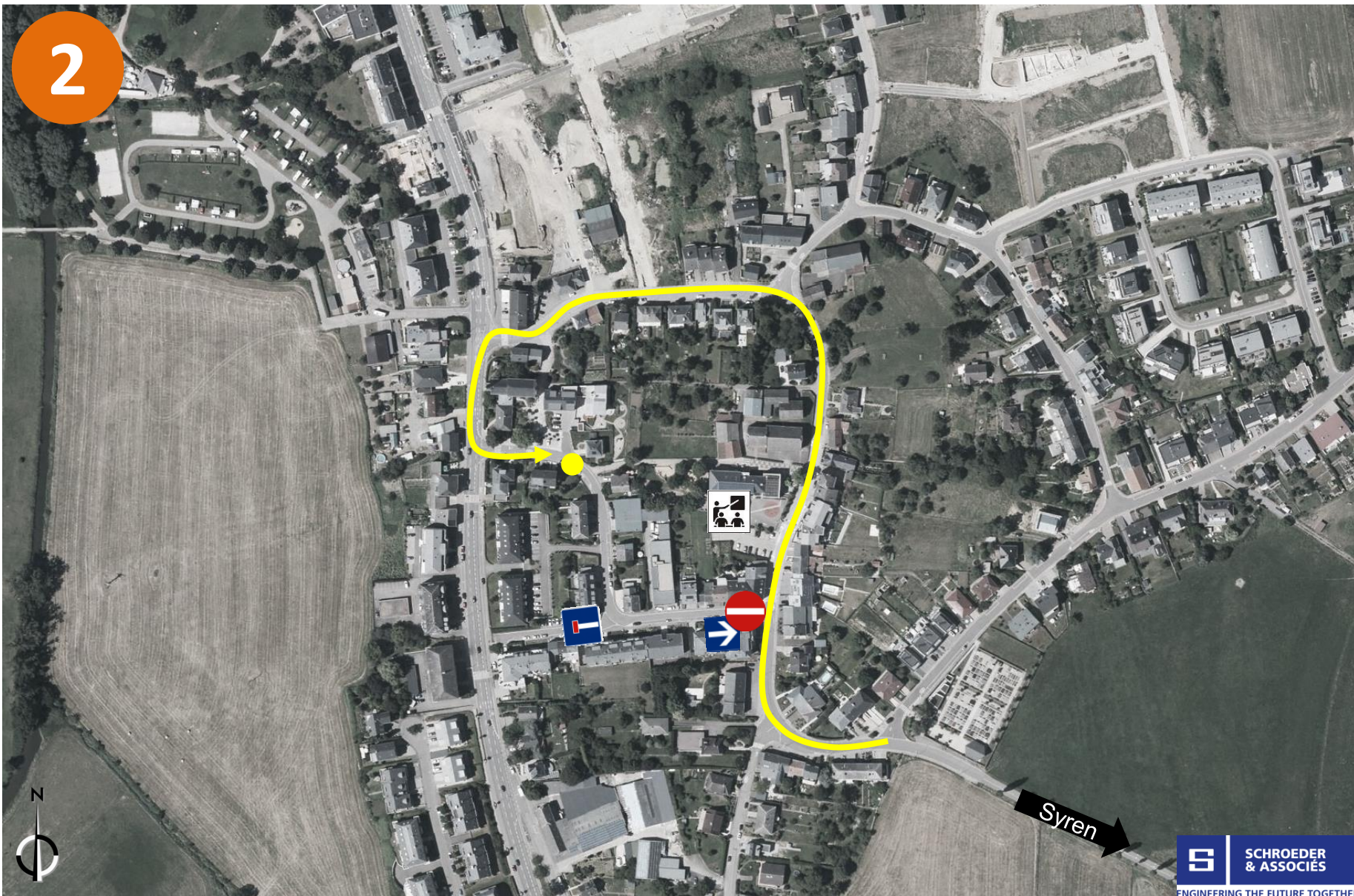


Etude de trafic parasite - Alzingen

Détours générés suite aux mesures



2



Etude de trafic parasite - Alzingen

Introduction d'un „sens unique“ dans la rue de l'école



2

Option B: accès interdit

- Détours pour résidents
- Rétrécissement de la rue (3,50m)
- Vitesse élevée

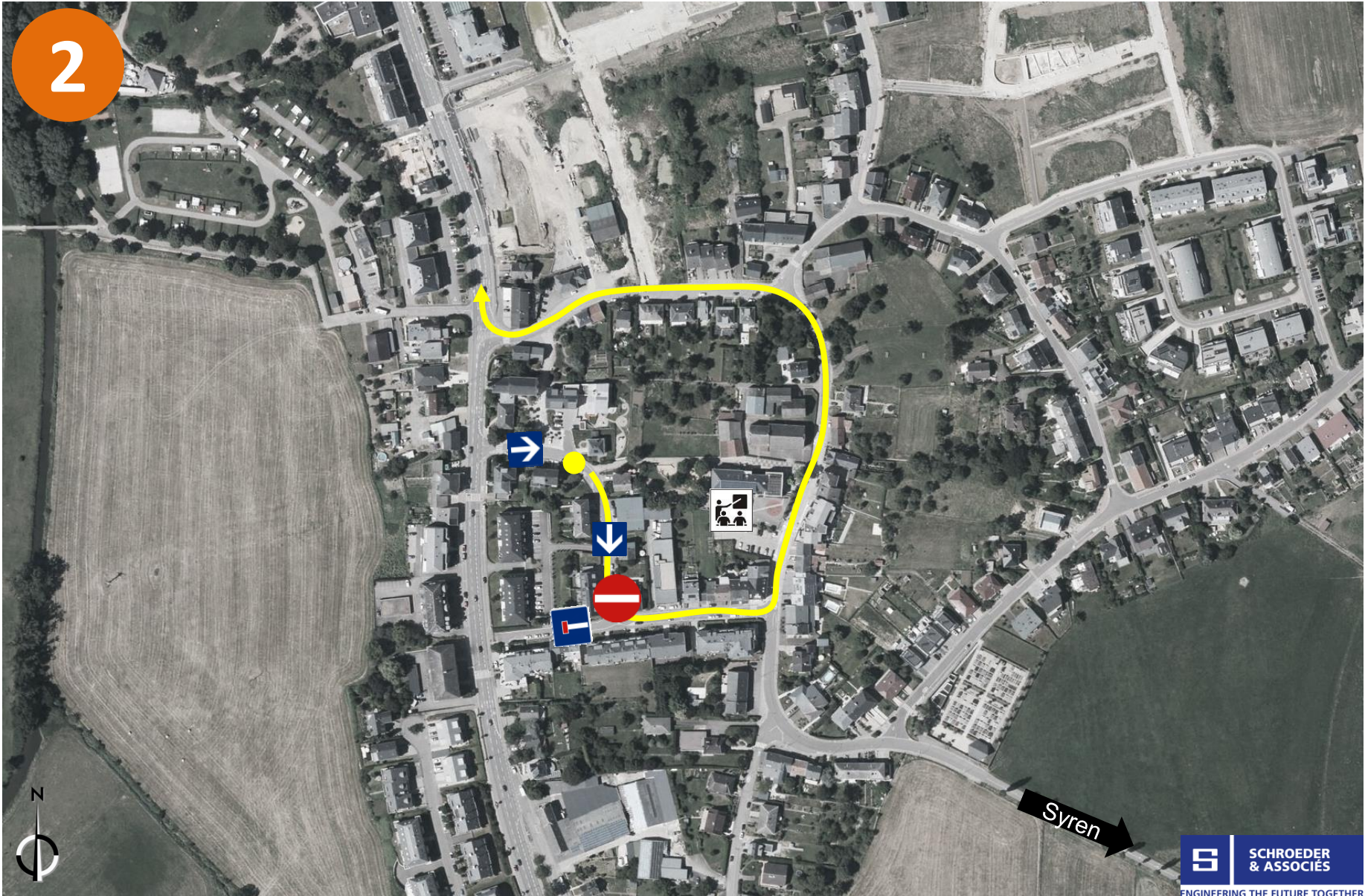


Etude de trafic parasite - Alzingen

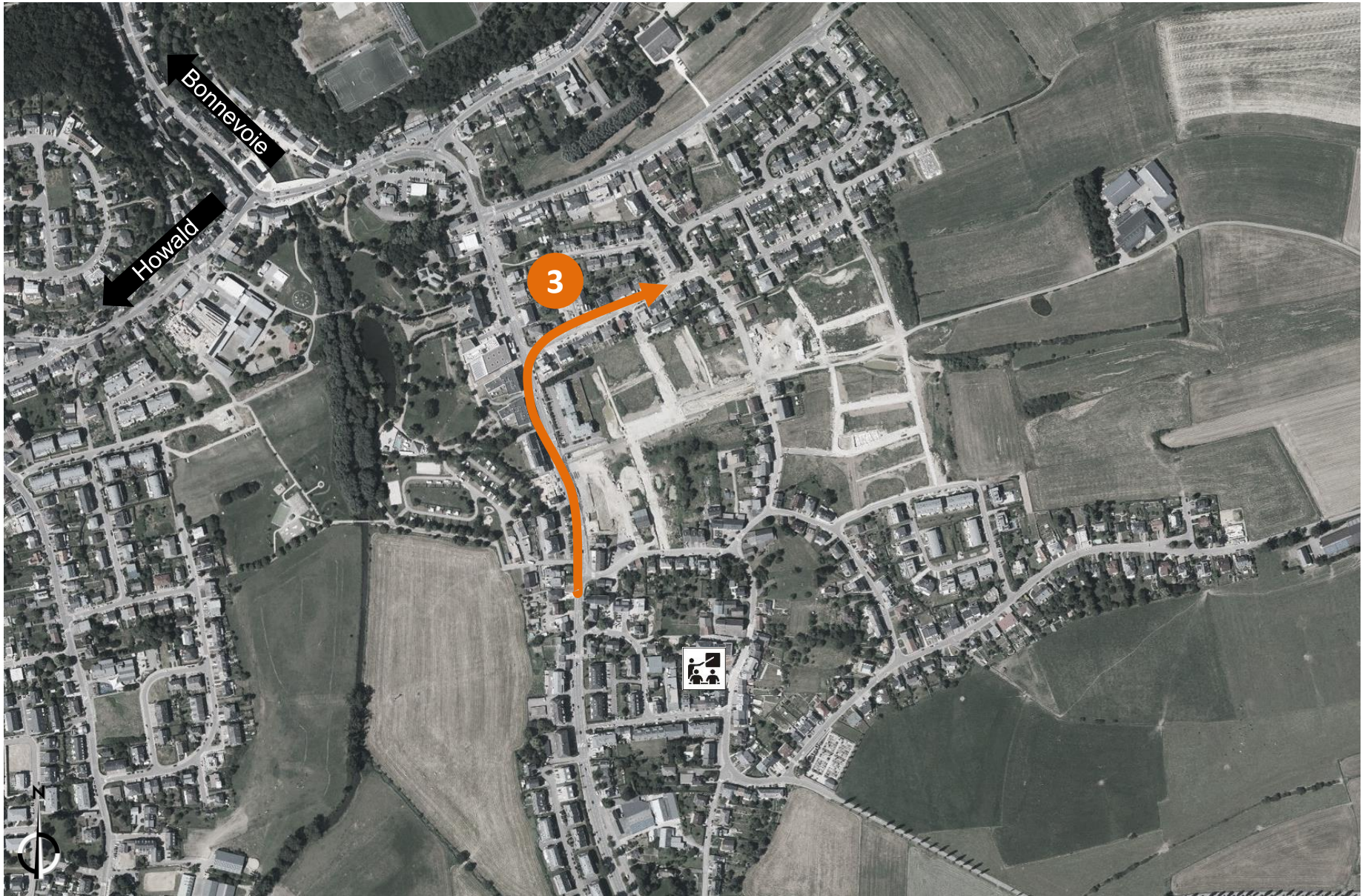
Détours générés suite aux mesures



2



Etude de trafic parasite - Alzingen



Etude de trafic parasite - Alzingen

Introduction d'un „sens interdit“ dans l'entrée de la rue Roger Wercollier



3

Bonnevoie

Howald



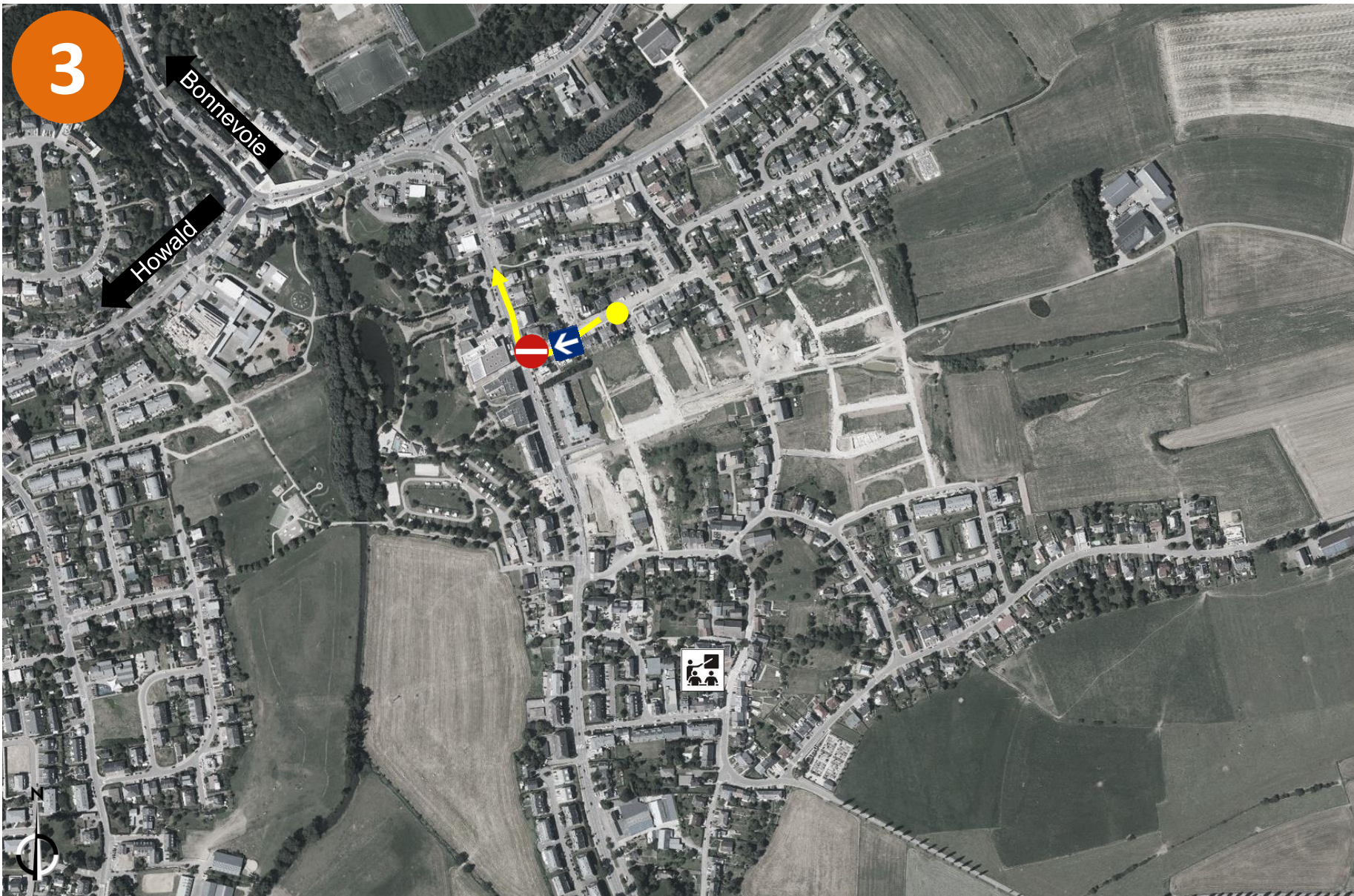
Option A: Sens interdit

- Détours pour résidents
- + mise en œuvre à court terme possible
- + pas de détours vers le nord



Etude de trafic parasite - Alzingen

Détours générés suite aux mesures

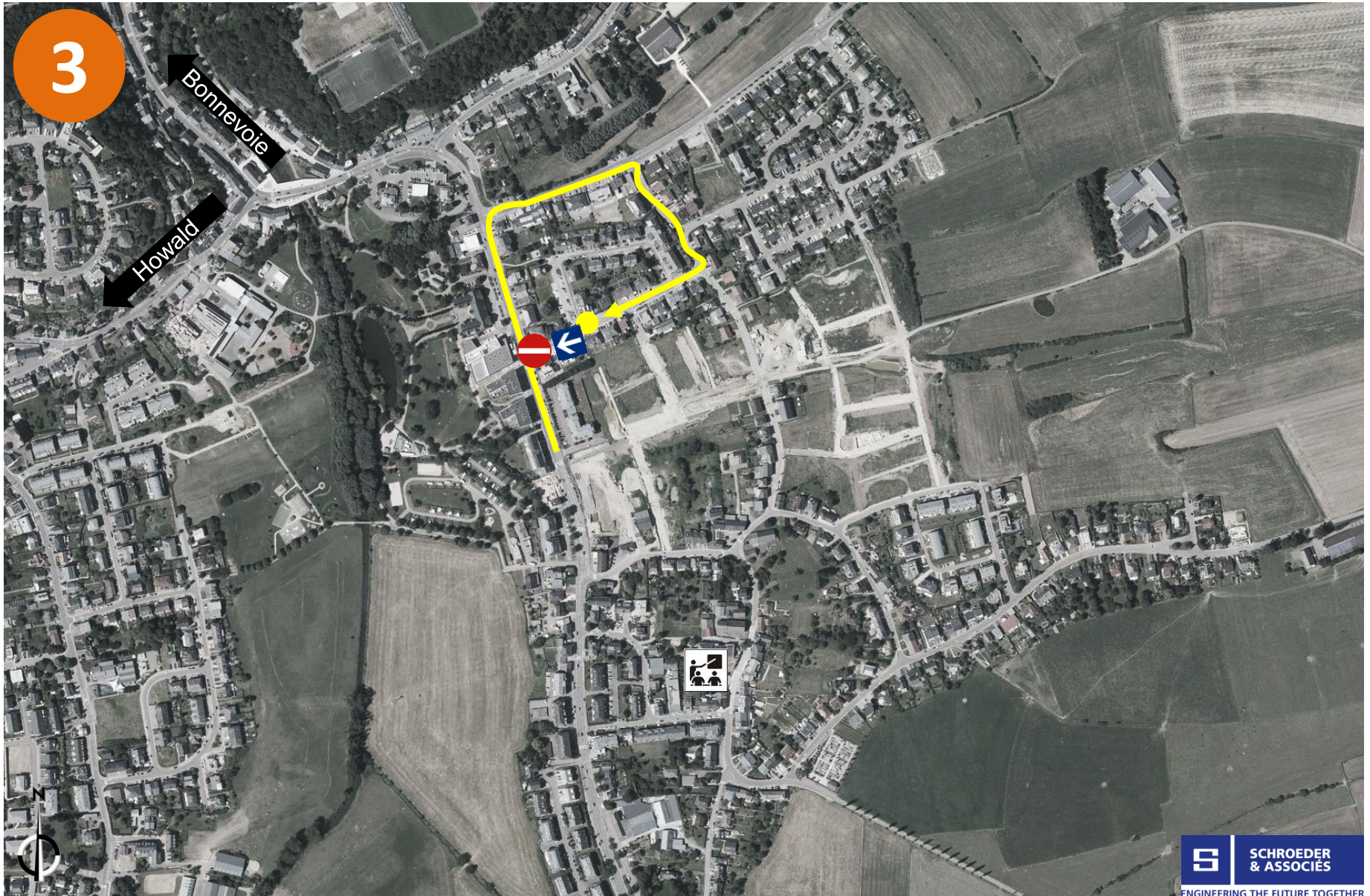


Etude de trafic parasite - Alzingen

Détours générés suite aux mesures



3



Etude de trafic parasite - Alzingen

Proposition – combinaison de différentes mesures possibles



- Phase 1
- Phase 2
- Phase 3



Etude de trafic parasitaire

Etude vum Schläichverkéier *Commune Hesperange*

- *Présentation publique 17/12/2019* -

SCHROEDER & ASSOCIÉS

Code: 19/772

> MAÎTRE D'OUVRAGE

Commune de Hesperange



Date: 17.12.2019
